

Schéma Directeur d'Accessibilité et Agenda d'Accessibilité Programmée (SDA'aP) 2017

Fiches des points d'arrêt répertoriés par commune

Communes de la Communauté de communes du Sud Territoire (CCST)
Décret n°2014-1323 - article D1112-10



143 points d'arrêt au total

- **19** points d'arrêt accessibles dont 5 à rembourser aux communes
- **27** points d'arrêt prioritaires pour un coût allant de 270 000 à 405 000 €
- **2** points d'arrêt en Impossibilité Technique Avérée (ITA), dont les mesures de substitution s'élèvent à 18 € la course
- **95** points d'arrêt non concernés par les critères de la loi

Dans les noms des points d'arrêt, le sens « Aller » signifie en direction de Belfort depuis une autre commune et le sens « Retour » signifie en partance de Belfort, vers une autre commune.

Les lignes numérotées de 90 à 93 circulent uniquement les dimanches et jours fériés.

Les étiquettes oranges sur les fiches montrent les communes ayant des points d'arrêt prioritaires.

BEAUCOURT

Lignes concernées : 26, 37, 38, 93

EPCI : CCST

Commentaires

La commune de Beaucourt doit rendre accessibles 9 points d'arrêt dont l'un est situé dans un rayon de 200 m autour d'une structure d'accueil et les deux autres sont desservis par deux lignes de transport public. 2 points d'arrêt sont également en ITA ; des fiches détaillées ont été réalisées. 2 points d'arrêts aujourd'hui accessibles doivent être remboursés à la commune.

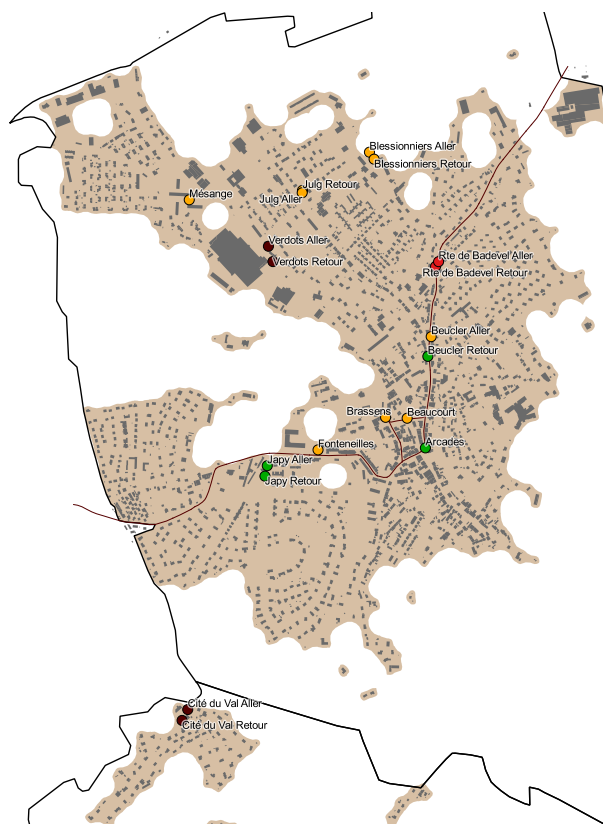
Coûts

Ratios de mises aux normes d'un point d'arrêt : 10 000 - 15 000 € HT

90 000 à 135 000 € HT

Liste des arrêts

Nom	Ligne(s) Optymo	Degré d'accessibilité	Critères réglementaires	Type d'ERP	Prévision année travaux
Beucler Aller	26 - 93 - 37	Prioritaire	ERP	PMI	2018
Beucler Retour	26 - 93 - 37	Accessible			
Beaucourt	26 - 93 - 37 - 38	Prioritaire	Au moins deux lignes		2018
Arcades	26 - 93 - 37 - 38	Accessible			
Rte de Badevel Aller	26 - 93 - 37	ITA			
Rte de Badevel Retour	26 - 93 - 37	ITA			
Fonteneilles	26 - 93 - 38	Prioritaire	Au moins deux lignes		2021
Japy Aller	37	Accessible			
Japy Retour	37	Accessible			
Brassens	26 - 38	Prioritaire	Au moins deux lignes		2021
Julg Aller	26 - 37 - 38	Prioritaire	Au moins deux lignes		2021
Julg Retour	26 - 37 - 38	Prioritaire	Au moins deux lignes		2021
Mésange	26 - 37 - 38	Prioritaire	Au moins deux lignes		2021
Verdots Aller	26 - 37 - 38	Non concerné			
Verdots Retour	26 - 37 - 38	Non concerné			
Blessonniers Aller	26 - 37 - 38	Prioritaire	Au moins deux lignes		2020
Blessonniers Retour	26 - 37 - 38	Prioritaire	Au moins deux lignes		2020



SDA'aP 2017 - Fiches des points d'arrêt par commune

BORON

Ligne concernée : 35

EPCI : CCST



Exemple d'un point d'arrêt non accessible à Boron

Commentaires

La commune de Boron est uniquement desservie par une ligne à faible fréquence (ancien transport à la demande) et sa population est inférieure à 1 000 habitants. Elle n'est donc pas concernée par le SD'AP.

Liste des arrêts

Nom	Ligne(s) Optymo	Degré d'accessibilité	Critères réglementaires
Rue de Vellescot Aller	35	Accessible	
Rue de Vellescot Retour	35	Non concerné	Population < 1000
Rte de Grosne Aller	35	Non concerné	Population < 1000
Rte de Grosne Retour	35	Non concerné	Population < 1000
Boron Aller	35	Non concerné	Population < 1000
Boron Retour	35	Non concerné	Population < 1000



SDA'aP 2017 - Fiches des points d'arrêt par commune

BREBOTTE

Ligne concernée : 35

EPCI : CCST



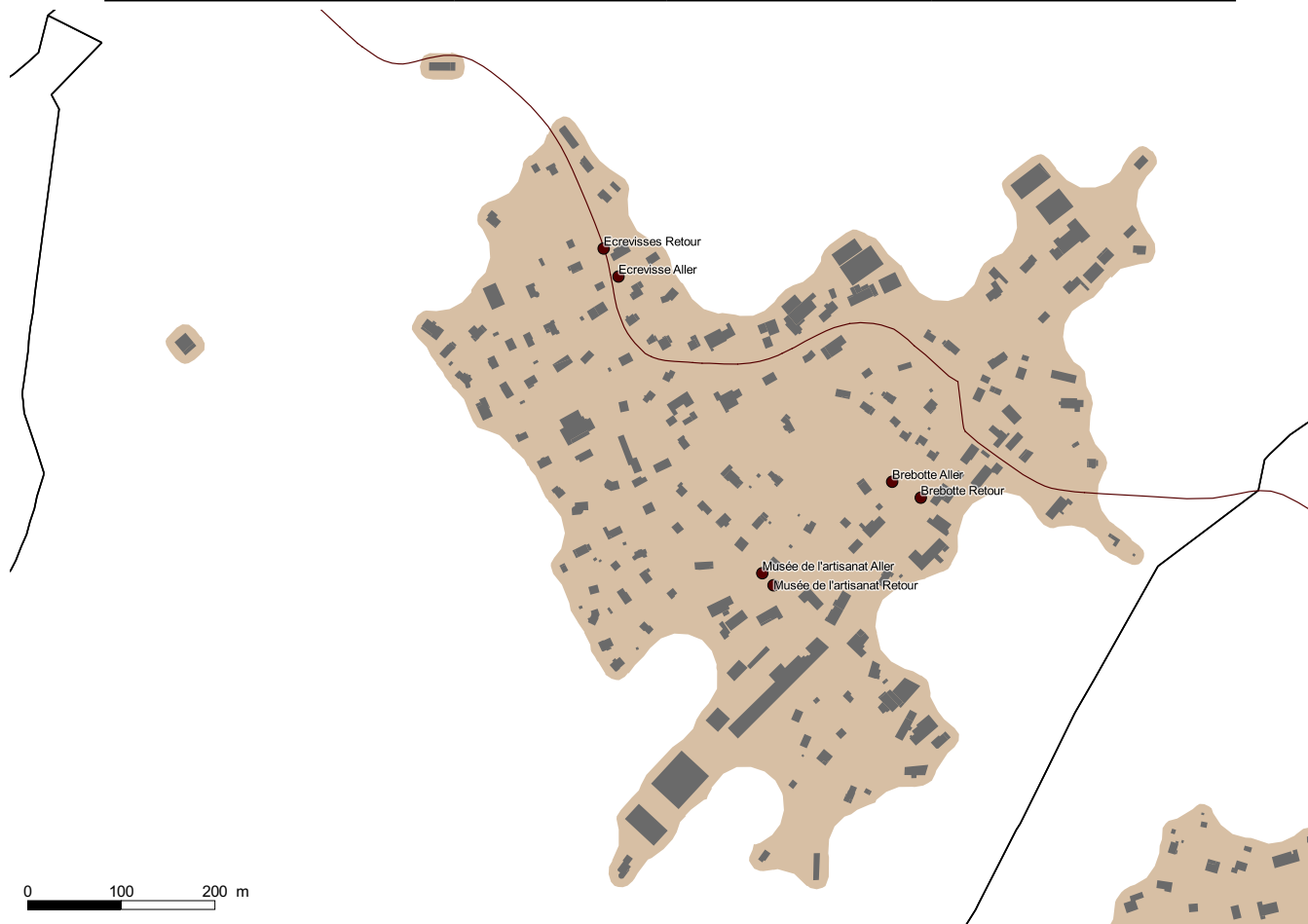
Exemple d'un point d'arrêt non accessible à Brebotte

Commentaires

La commune de Brebotte est uniquement desservie par une ligne à faible fréquence (ancien transport à la demande) et sa population est inférieure à 1 000 habitants. Elle n'est donc pas concernée par le SD'AP.

Liste des arrêts

Nom	Ligne(s) Optymo	Degré d'accessibilité	Critères réglementaires
Musée de l'artisanat Aller	35	Non concerné	Population < 1000
Musée de l'artisanat Retour	35	Non concerné	Population < 1000
Brebotte Aller	35	Non concerné	Population < 1000
Brebotte Retour	35	Non concerné	Population < 1000
Ecrevisse Aller	35	Non concerné	Population < 1000
Ecrevisse Retour	35	Non concerné	Population < 1000



SDA'aP 2017 - Fiches des points d'arrêt par commune

BRETAGNE

Ligne concernée : 35

EPCI : CCST



Exemple d'un point d'arrêt non accessible à Bretagne

Commentaires

La commune de Bretagne est uniquement desservie par une ligne à faible fréquence (ancien transport à la demande) et sa population est inférieure à 1 000 habitants. Elle n'est donc pas concernée par le SD'AP.

Liste des arrêts

Nom	Ligne(s) Optymo	Degré d'accessibilité	Critères réglementaires
Bretagne Aller	35	Non concerné	Population < 1000
Bretagne Retour	35	Non concerné	Population < 1000



SDA'aP 2017 - Fiches des points d'arrêt par commune

CHAVANATTE

Ligne concernée : 36

EPCI : CCST

Exemple d'un point d'arrêt non accessible à Chavanatte

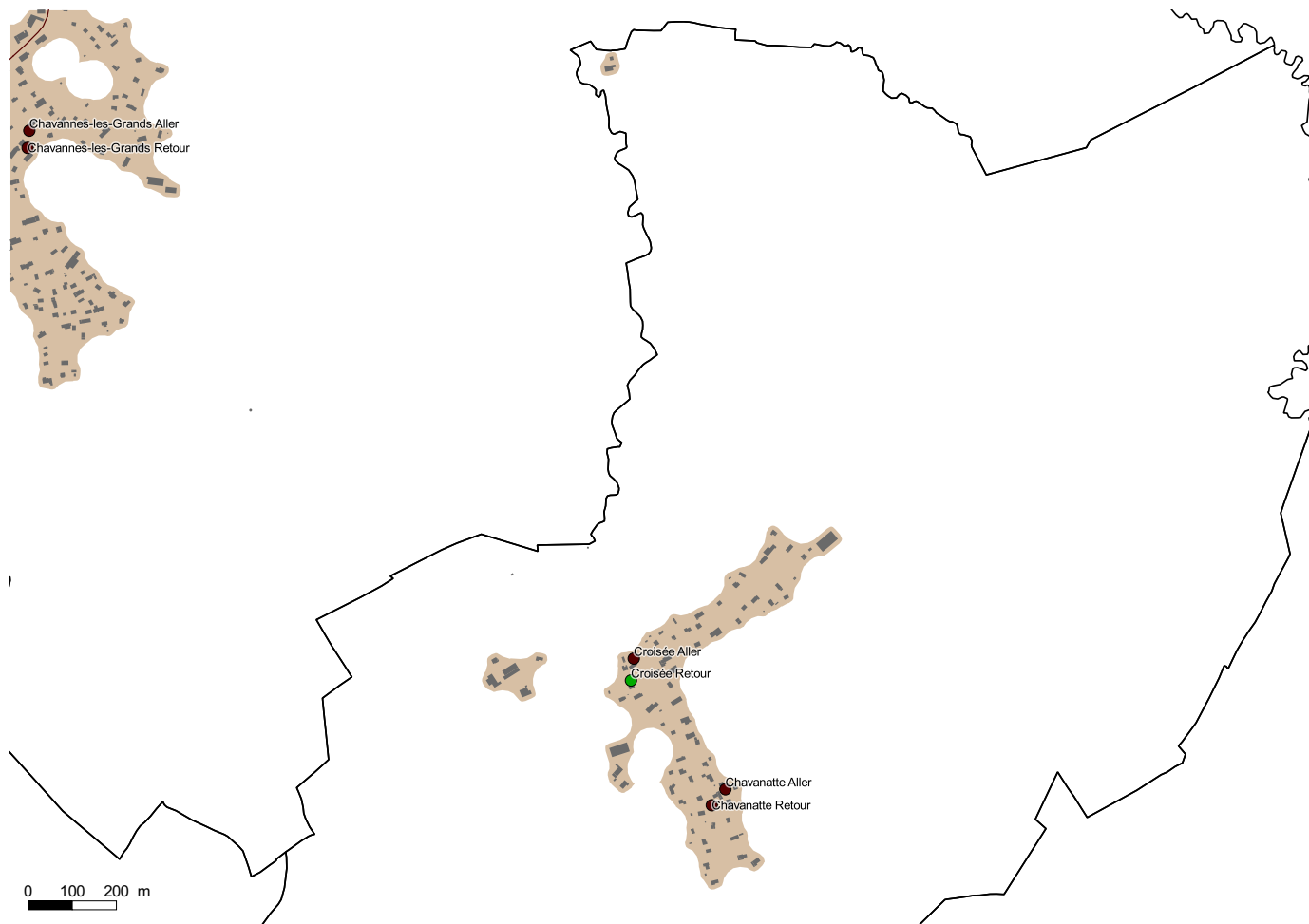


Commentaires

La commune de Chavanatte est uniquement desservie par une ligne à faible fréquence (ancien transport à la demande) et sa population est inférieure à 1 000 habitants. Elle n'est donc pas concernée par le SD'AP.

Liste des arrêts

Nom	Ligne(s) Optymo	Degré d'accessibilité	Critères réglementaires
Chavanatte Aller	36	Non concerné	Population < 1000
Chavanatte Retour	36	Non concerné	Population < 1000
Croisée Aller	36	Non concerné	Population < 1000
Croisée Retour	36	Accessible	



SDA'aP 2017 - Fiches des points d'arrêt par commune

CHAVANNES-LES-GRANDS

Ligne concernée : 36

EPCI : CCST



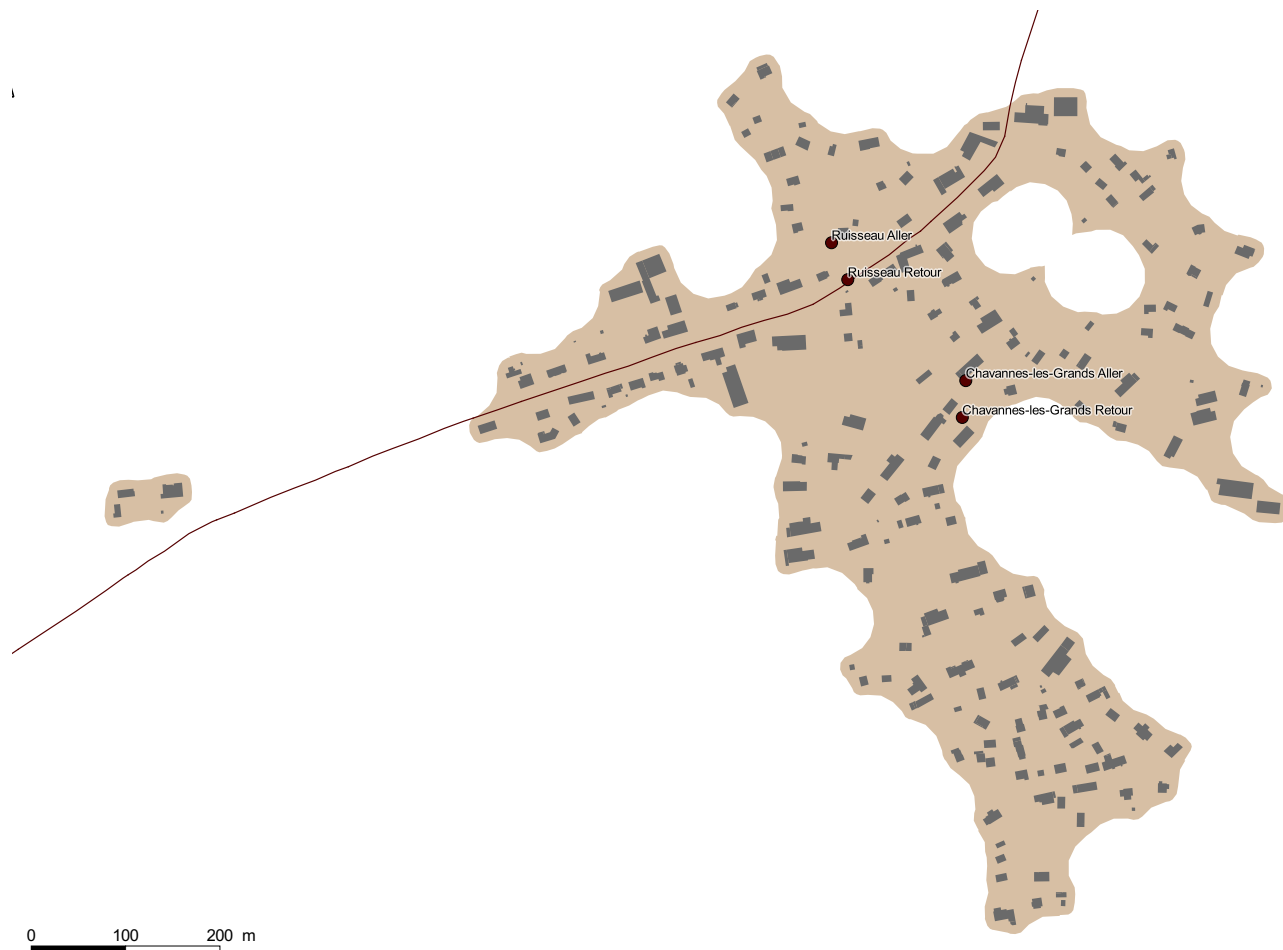
Exemple d'un point d'arrêt non accessible à Chavannes-les-Grands

Commentaires

La commune de Chavannes-les-Grands est uniquement desservie par une ligne à faible fréquence (ancien transport à la demande) et sa population est inférieure à 1 000 habitants. Elle n'est donc pas concernée par le SD'AP.

Liste des arrêts

Nom	Ligne(s) Optymo	Degré d'accessibilité	Critères réglementaires
Chavannes-Les-Grands Aller	36	Non concerné	Population < 1000
Chavannes-Les-Grands Retour	36	Non concerné	Population < 1000
Ruisseau Aller	36	Non concerné	Population < 1000
Ruisseau Retour	36	Non concerné	Population < 1000



SDA'aP 2017 - Fiches des points d'arrêt par commune

COURCELLES

Ligne concernée : 36

EPCI : CCST



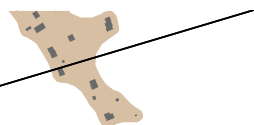
L'unique point d'arrêt de Courcelles

Commentaires

La commune de Courcelles est uniquement desservie par une ligne à faible fréquence (ancien transport à la demande) et sa population est inférieure à 1 000 habitants. Elle n'est donc pas concernée par le SD'AP.

Liste des arrêts

Nom	Ligne(s) Optymo	Degré d'accessibilité	Critères réglementaires
Courcelles	36	Non concerné	Population < 1000



0 100 200 m

SDA'aP 2017 - Fiches des points d'arrêt par commune

COURTELEVANT

Ligne concernée : 36

EPCI : CCST



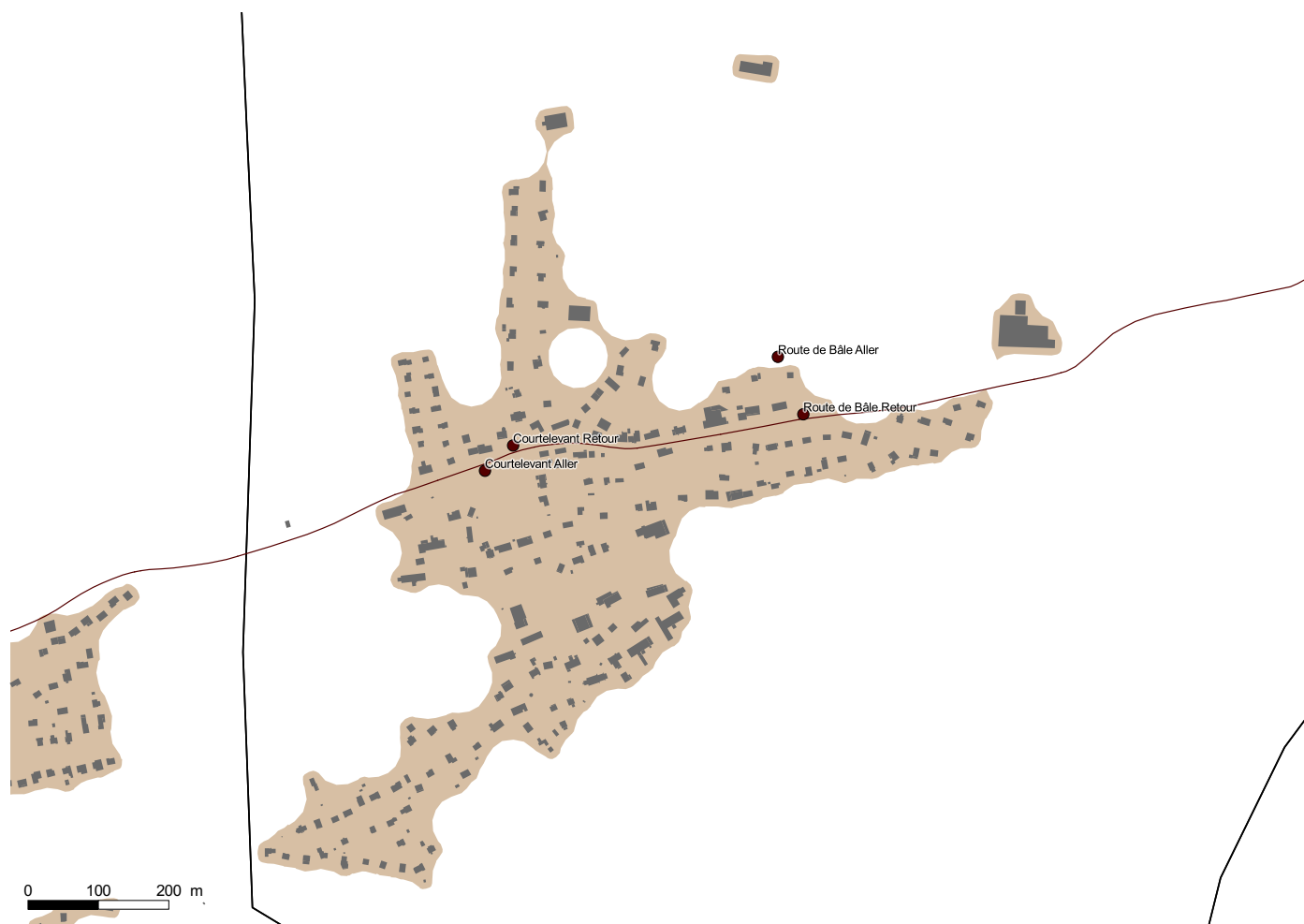
Exemple d'un point d'arrêt non accessible à Courtelevant

Commentaires

La commune de Courtelevant est uniquement desservie par une ligne à faible fréquence (ancien transport à la demande) et sa population est inférieure à 1 000 habitants. Elle n'est donc pas concernée par le SD'AP.

Liste des arrêts

Nom	Ligne(s) Optymo	Degré d'accessibilité	Critères réglementaires
Courtelevant Aller	36	Non concerné	Population < 1000
Courtelevant Retour	36	Non concerné	Population < 1000
Route de Bâle Aller	36	Non concerné	Population < 1000
Route de Bâle Retour	36	Non concerné	Population < 1000



SDA'aP 2017 - Fiches des points d'arrêt par commune

CROIX

Ligne concernée : 37

EPCI : CCST



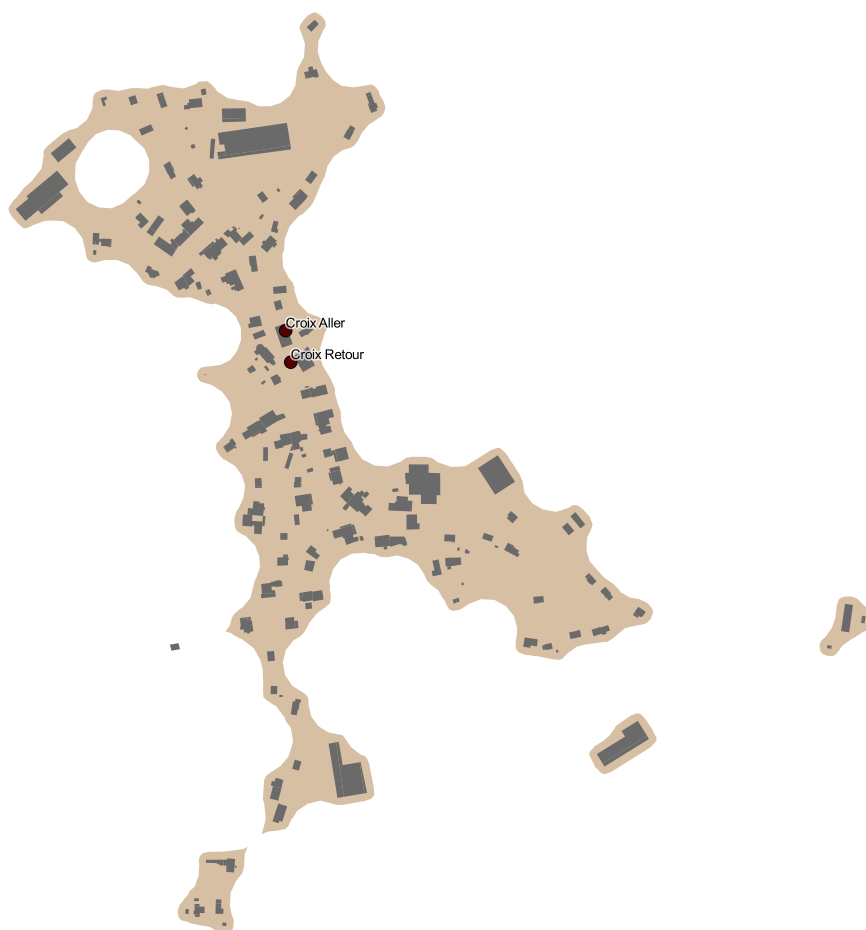
L'unique point d'arrêt de Croix

Commentaires

La commune de Croix est uniquement desservie par une ligne à faible fréquence (ancien transport à la demande) et sa population est inférieure à 1 000 habitants. Elle n'est donc pas concernée par le SD'AP.

Liste des arrêts

Nom	Ligne(s) Optymo	Degré d'accessibilité	Critères réglementaires
Croix Aller	37	Non concerné	Population < 1000
Croix Retour	37	Non concerné	Population < 1000



0 100 200 m

SDA'aP 2017 - Fiches des points d'arrêt par commune

DELLE 1/2

Lignes concernées : 25, 36, 37, 38, 93

EPCI : CCST

Commentaires

La commune de Delle doit rendre accessibles 13 points d'arrêt, majoritairement situés dans un rayon de 200 m autour d'établissements recevant du public ou de structures d'accueil ou desservis par deux lignes (au moins) de transport public. 1 point d'arrêt aujourd'hui accessible doit être remboursé à la commune.

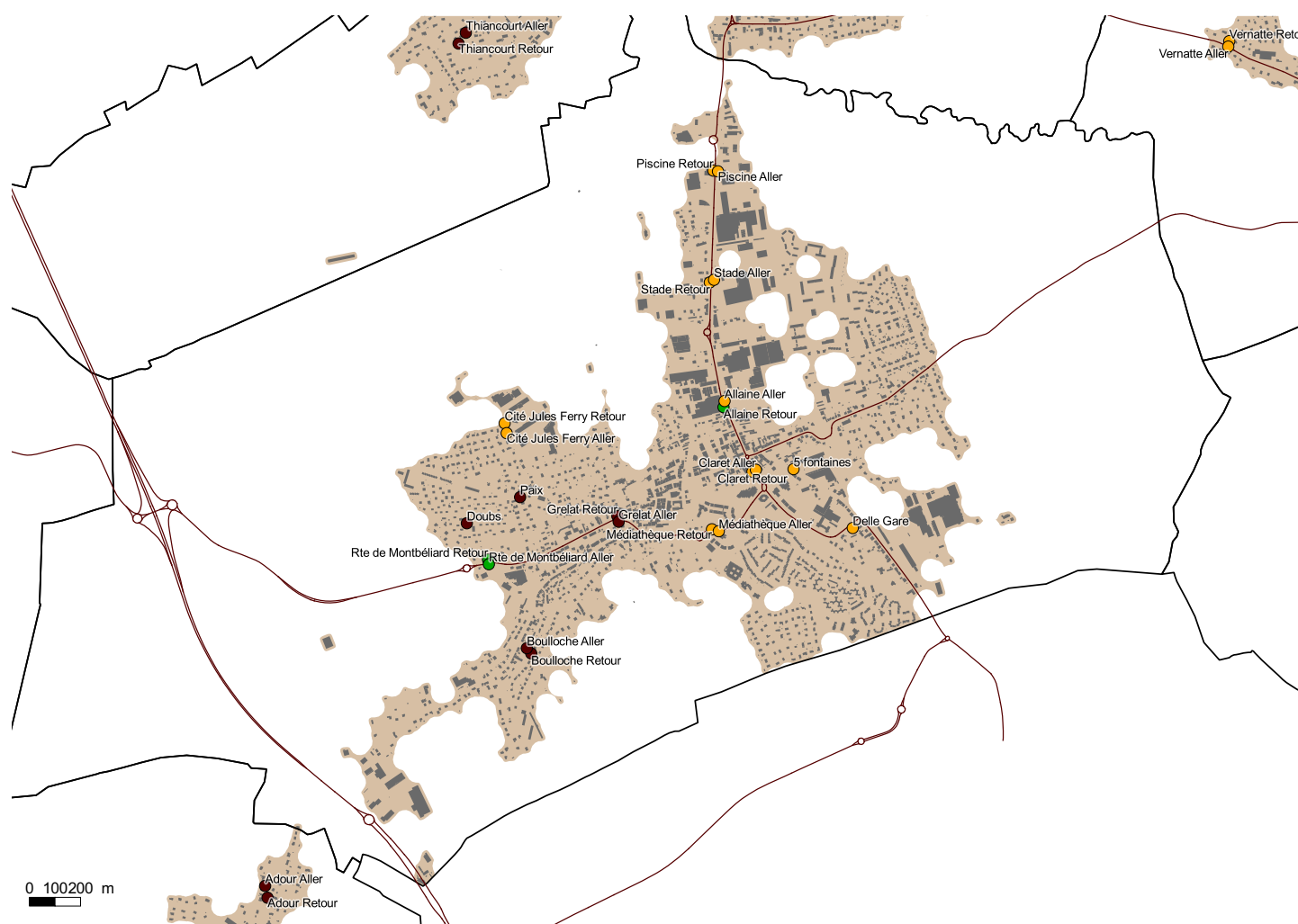
Coûts

Ratios de mises aux normes d'un point d'arrêt : 10 000 - 15 000 € HT

130 000 à 195 000 € HT



Exemple d'un point d'arrêt prioritaire à Delle



DELLE 2/2**Liste des arrêts**

Nom	Ligne(s) Optymo	Degré d'accessibilité	Critères réglementaires	Type d'ERP	Prévision année travaux
5 fontaines	25 - 93 - 36 - 37 - 38	Prioritaire	Au moins deux lignes		2018
Allaine Aller	25 - 93	Prioritaire	Au moins deux lignes		2019
Allaine Retour	25 - 93	Accessible			
Cité Jules Ferry Aller	25 - 36 - 37 - 38	Prioritaire	ERP	Etablissement scolaire	2021
Cité Jules Ferry Retour	25 - 36 - 37 - 38	Prioritaire	ERP	Etablissement scolaire	2021
Claret Aller	25 - 93	Prioritaire	ERP	Association médicale	2020
Claret Retour	25 - 93	Prioritaire	ERP	Association médicale	2020
Doubs	25	Non concerné	Au moins 1 arrêt/ commune		
Delle Gare	25 - 93 - 36 - 37 - 38	Prioritaire	ERP	Gare	2018
Grelat Aller	25 - 93	Non concerné	Au moins 1 arrêt/ commune		
Grelat Retour	25 - 93	Non concerné	Au moins 1 arrêt/ commune		
Médiathèque Aller	25 - 93 - 36 - 37 - 38	Prioritaire	ERP	Médiathèque	2021
Médiathèque Retour	25 - 93 - 36 - 37 - 38	Prioritaire	ERP	Médiathèque	2021
Paix	25	Non concerné	Au moins 1 arrêt/ commune		
Piscine Aller	25 - 93	Prioritaire	ERP	Piscine	2020
Piscine Retour	25 - 93	Prioritaire	ERP	Piscine	2020
Rte de Montbéliard Aller	25 - 93	Accessible			
Rte de Montbéliard Retour	25 - 93	Accessible			
Stade Aller	25 - 93	Prioritaire	ERP	Stade	2019
Stade Retour	25 - 93	Prioritaire	ERP	Stade	2019
Boulloche Aller	37	Non concerné	Au moins 1 arrêt/ commune		
Boulloche Retour	37	Non concerné	Au moins 1 arrêt/ commune		

SDA'aP 2017 - Fiches des points d'arrêt par commune

FAVEROIS

Ligne concernée : 36

EPCI : CCST



Exemple d'un point d'arrêt non accessible à Faverois

Commentaires

La commune de Faverois doit rendre accessibles 2 points d'arrêt, situés dans un rayon de 200 m autour d'un établissement recevant du public.

Coûts

Ratios de mises aux normes d'un point d'arrêt : 10 000 - 15 000 € HT

20 000 à 30 000 € HT

Liste des arrêts

Nom	Ligne(s) Optymo	Degré d'accessibilité	Critères réglementaires	Type d'ERP	Prévision année travaux
Faverois Aller	36	Non concerné	Population < 1000		
Faverois Retour	36	Non concerné	Population < 1000		
Vernatte Aller	36	Prioritaire	ERP	Salle communale	2019
Vernatte Retour	36	Prioritaire	ERP	Salle communale	2019
Paslattes Aller	36	Non concerné	Population < 1000		
Paslattes Retour	36	Non concerné	Population < 1000		



SDA'aP 2017 - Fiches des points d'arrêt par commune

FÊCHE-L'ÉGLISE

Lignes concernées : 26, 38, 93

EPCI : CCST



Exemple d'un point d'arrêt prioritaire à Fêche-l'Eglise

Commentaires

La commune de Fêche-l'Eglise doit rendre accessible 1 point d'arrêt car deux lignes de transport public le desservent.

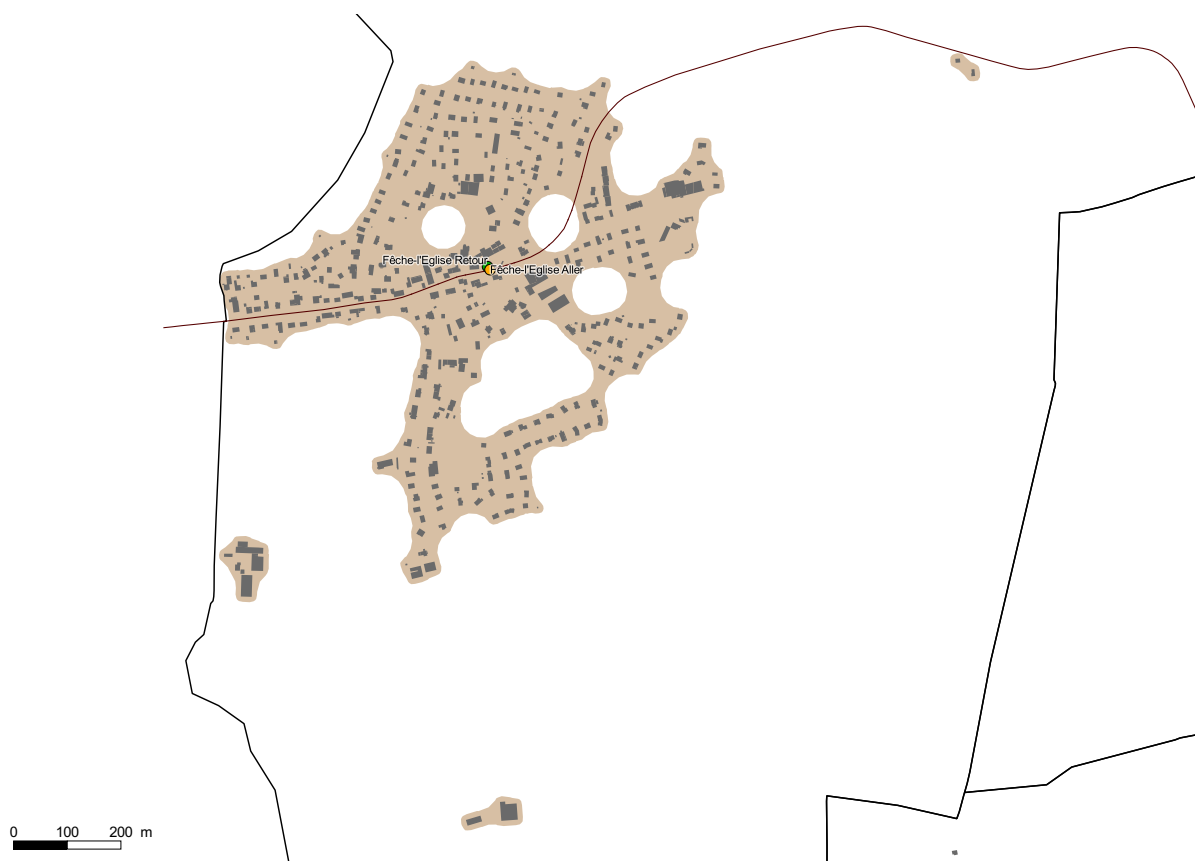
Coûts

Ratios de mises aux normes d'un point d'arrêt : 10 000 - 15 000 € HT

10 000 - 15 000 € HT

Liste des arrêts

Nom	Ligne(s) Optymo	Degré d'accessibilité	Critères réglementaires	Prévision année travaux
Fêche-l'Eglise Aller	93 - 26 - 38	Prioritaire	Au moins deux lignes	2020
Fêche-l'Eglise Retour	93 - 26 - 38	Accessible		

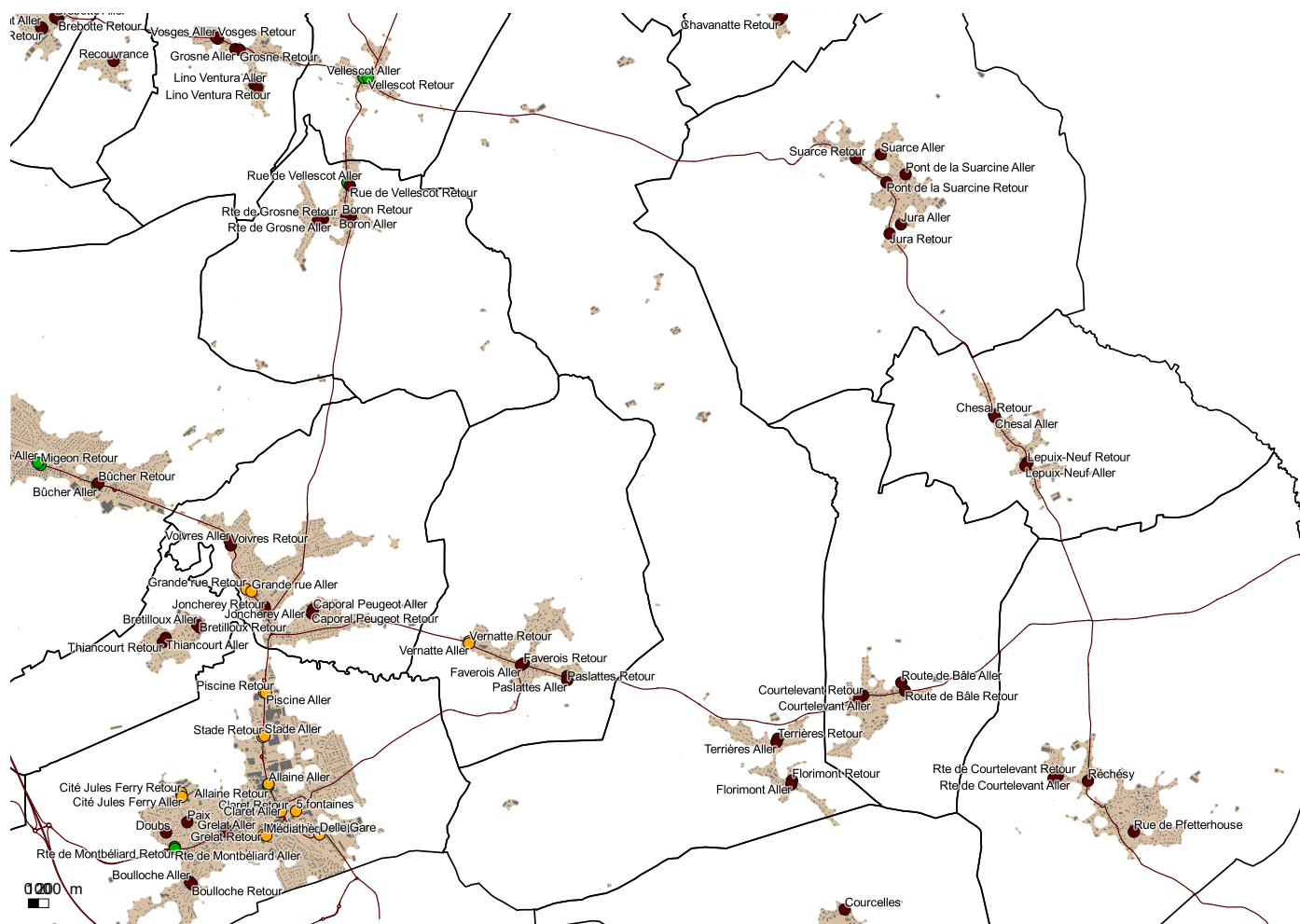


Ligne concernée : 36

EPCI : CCST

La commune de Florimont est uniquement desservie par une ligne à faible fréquence (ancien transport à la demande) et sa population est inférieure à 1 000 habitants. Elle n'est donc pas concernée par le SD'AP.

Nom	Ligne(s) Optymo	Degré d'accessibilité	Critères réglementaires
Florimont Aller	36	Non concerné	Population < 1000
Florimont Retour	36	Non concerné	Population < 1000
Terrières Aller	36	Non concerné	Population < 1000
Terrières Retour	36	Non concerné	Population < 1000



SDA'aP 2017 - Fiches des points d'arrêt par commune

FROIDEFONTAINE

Ligne concernée : 35

EPCI : CCST



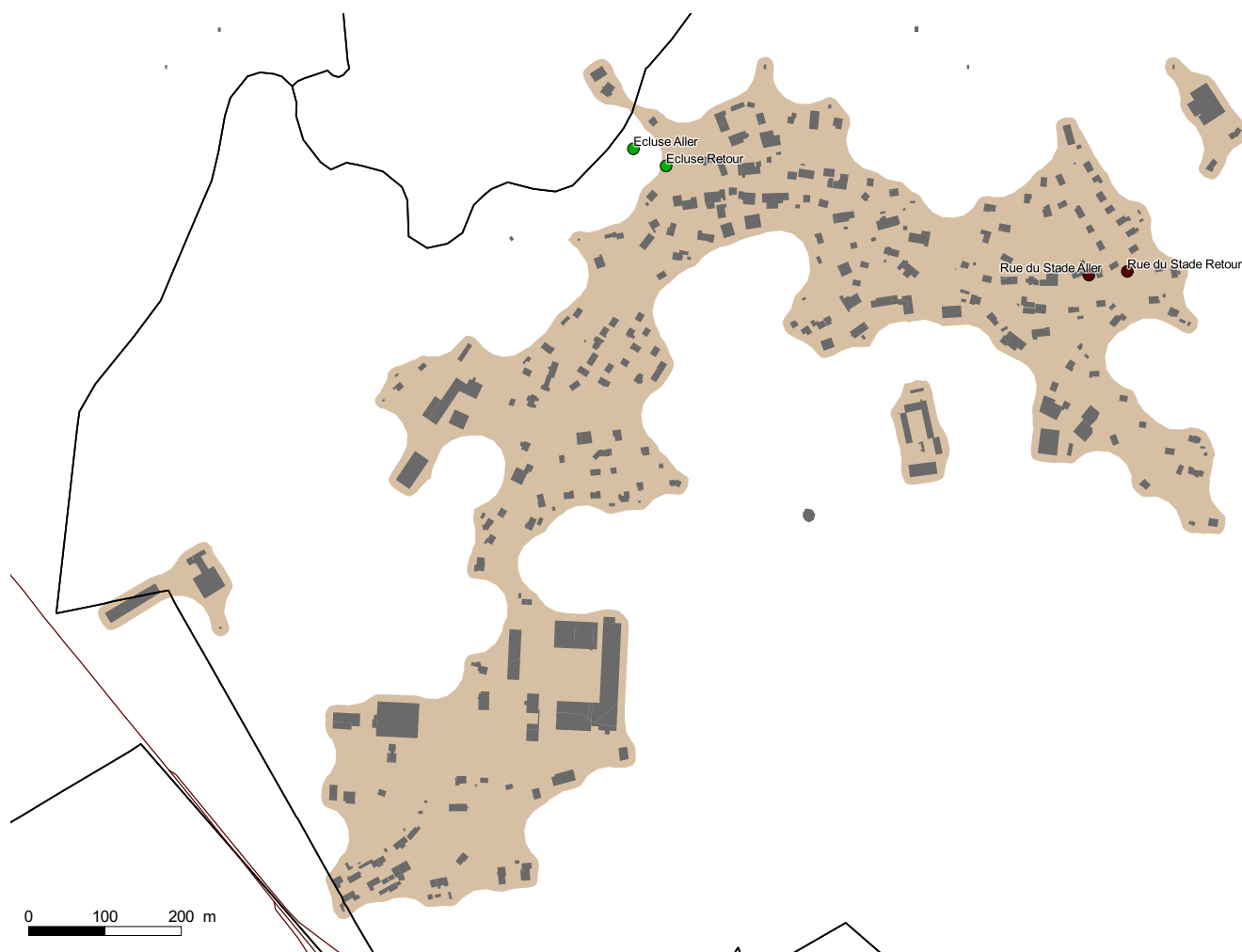
Exemple d'un point d'arrêt accessible à Froidefontaine

Commentaires

La commune de Froidefontaine est uniquement desservie par une ligne à faible fréquence (ancien transport à la demande) et sa population est inférieure à 1 000 habitants. Elle n'est donc pas concernée par le SD'AP. Toutefois, la commune possède déjà deux points d'arrêt accessibles.

Liste des arrêts

Nom	Ligne(s) Optymo	Degré d'accessibilité	Critères réglementaires
Ecluse Aller	35	Accessible	
Ecluse Retour	35	Accessible	
Rue du Stade Aller	35	Non concerné	Population < 1000
Rue du Stade Retour	35	Non concerné	Population < 1000



SDA'aP 2017 - Fiches des points d'arrêt par commune

GRANDVILLARS

Lignes concernées : 25, 93

EPCI : CCST



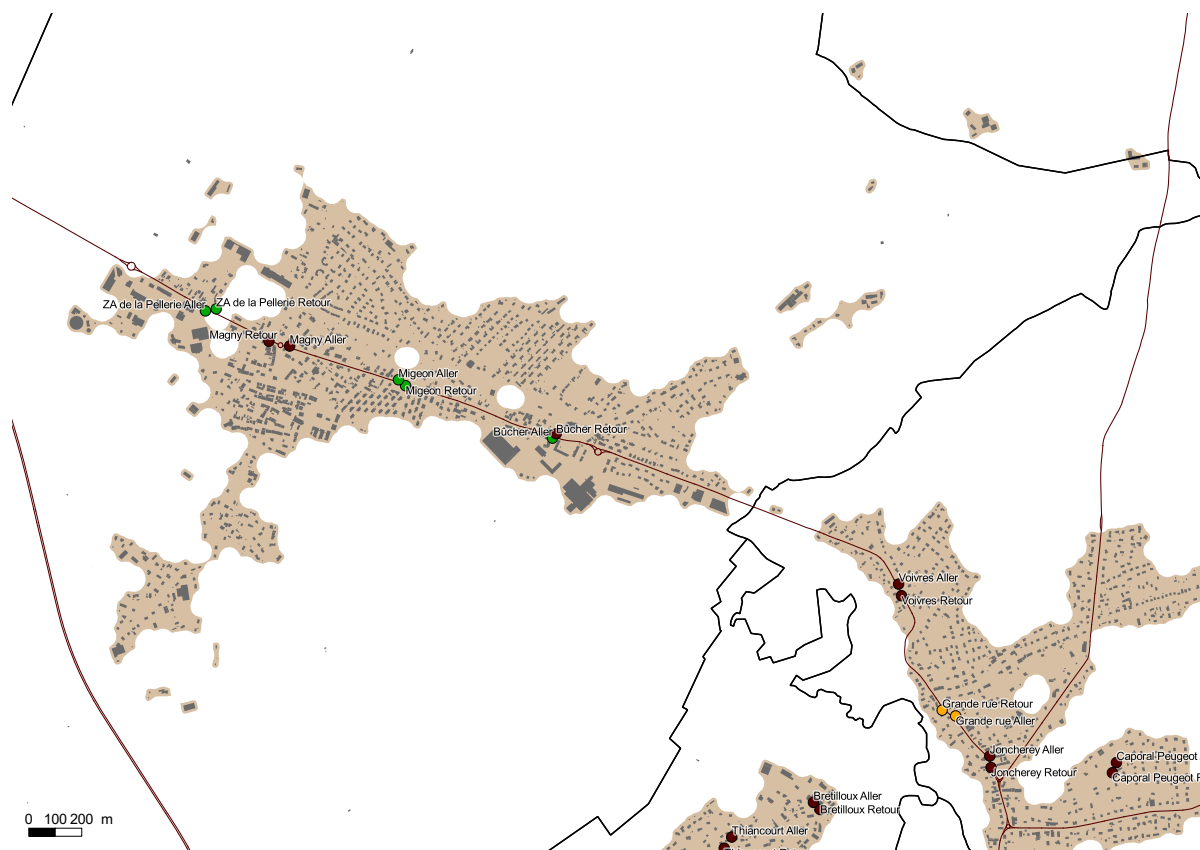
Exemple d'un point d'arrêt prioritaire à Grandvillars

Commentaires

La commune de Grandvillars n'est pas concernée par le SD'AP. La commune possède déjà 5 arrêts accessibles dont deux à rembourser à la commune.

Liste des arrêts

Nom	Ligne(s) Optymo	Degré d'accessibilité	Critères réglementaires
Bûcher Aller	25 - 93	Accessible	
Bûcher Retour	25 - 93	Non concerné	Au moins 1 arrêt/commune
Magny Aller	25 - 93	Non concerné	Au moins 1 arrêt/commune
Magny Retour	25 - 93	Non concerné	Au moins 1 arrêt/commune
Migeon Aller	25 - 93	Accessible	
Migeon Retour	25 - 93	Accessible	
ZA de la Pellerie Aller	25 - 93	Accessible	
ZA de la Pellerie Retour	25 - 93	Accessible	



SDA'aP 2017 - Fiches des points d'arrêt par commune

GROSNE

Ligne concernée : 35

EPCI : CCST



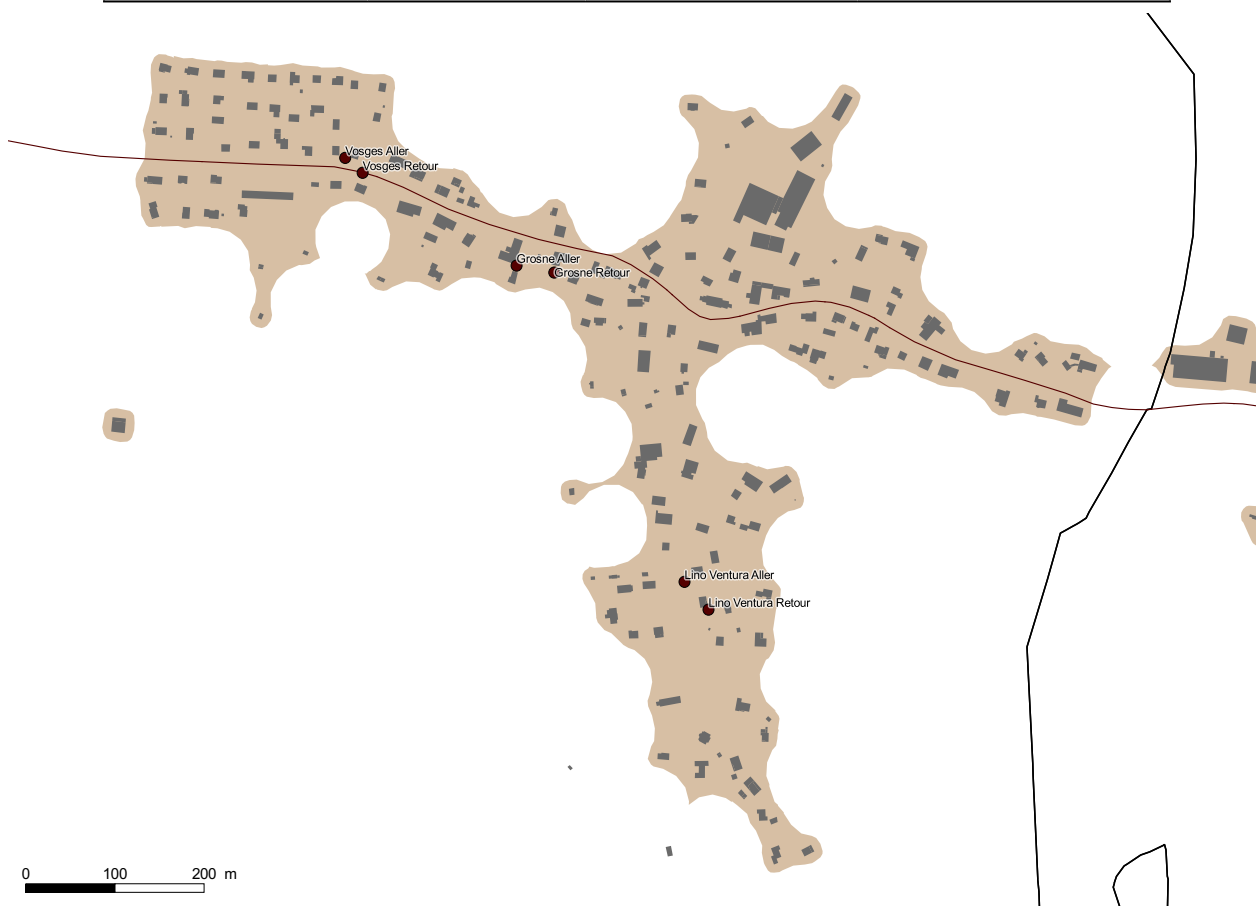
Exemple d'un point d'arrêt non accessible à Grosne

Commentaires

La commune de Grosne est uniquement desservie par une ligne à faible fréquence (ancien transport à la demande) et sa population est inférieure à 1 000 habitants. Elle n'est donc pas concernée par le SD'AP.

Liste des arrêts

Nom	Ligne(s) Optymo	Degré d'accessibilité	Critères réglementaires
Grosne Aller	35	Non concerné	Population < 1000
Grosne Retour	35	Non concerné	Population < 1000
Lino Ventura Aller	35 - scolaire	Non concerné	Population < 1000
Lino Ventura Retour	35 - scolaire	Non concerné	Population < 1000
Vosges Aller	35	Non concerné	Population < 1000
Vosges Retour	35	Non concerné	Population < 1000



SDA'aP 2017 - Fiches des points d'arrêt par commune

JONCHEREY

Lignes concernées : 25, 36, 93

EPCI : CCST



Exemple d'un point d'arrêt non accessible à Joncherey

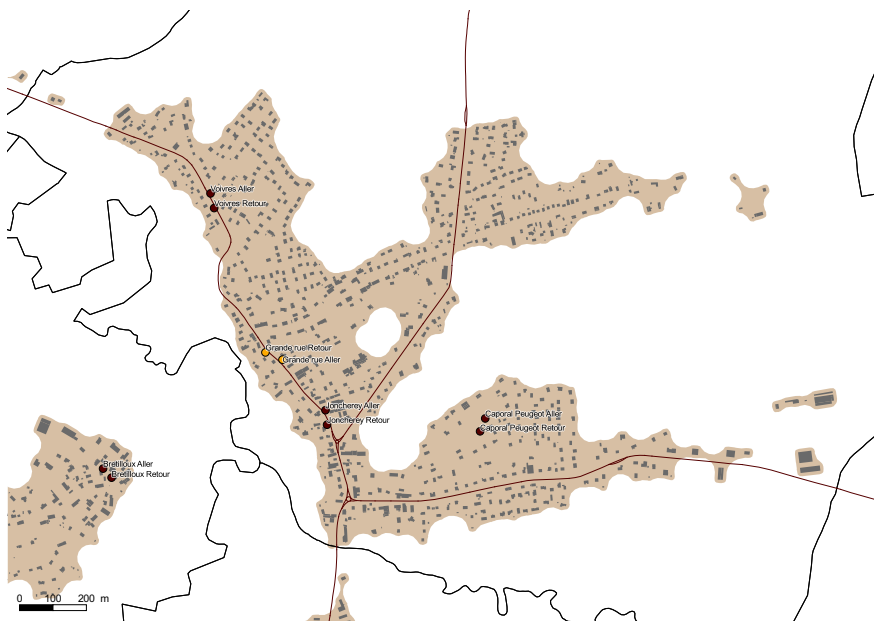
Commentaires

La commune de Joncherey doit rendre accessibles 2 points d'arrêt situés à moins de 200m d'un établissement recevant du public.

Coûts

Ratios de mises aux normes d'un point d'arrêt : 10 000 - 15 000 € HT

20 000 à 30 000 € HT



Liste des arrêts

Nom	Ligne(s) Optymo	Degré d'accessibilité	Critères réglementaires	Type d'ERP	Prévision année travaux	Information complémentaire
Joncherey Aller	25 - 93 - 36	Non concerné	Au moins 1 arrêt/commune			
Joncherey Retour	25 - 93 - 36	Non concerné	Au moins 1 arrêt/commune			
Grande rue Aller	25 - 93	Prioritaire	ERP	mairie	2018	attente projet commune potentiellement à rembourser
Grande rue Retour	25 - 93	Prioritaire	ERP	mairie	2018	attente projet commune potentiellement à rembourser
Voivres Aller	25 - 93	Non concerné	Au moins 1 arrêt/commune			
Voivres Retour	25 - 93	Non concerné	Au moins 1 arrêt/commune			
Caporal Peugeot Aller	36	Non concerné	Au moins 1 arrêt/commune			
Caporal Peugeot Retour	36	Non concerné	Au moins 1 arrêt/commune			

SDA'aP 2017 - Fiches des points d'arrêt par commune

LEBETAIN

Ligne concernée : 37

EPCI : CCST



Exemple d'un point d'arrêt non accessible à Lebetain

Commentaires

La commune de Lebetain est uniquement desservie par une ligne à faible fréquence (ancien transport à la demande) et sa population est inférieure à 1 000 habitants. Elle n'est donc pas concernée par le SD'AP.

Liste des arrêts

Nom	Ligne(s) Optymo	Degré d'accessibilité	Critères réglementaires
Adour Aller	37	Non concerné	Population < 1000
Adour Retour	37	Non concerné	Population < 1000
Fontaine du Haut Aller	37	Non concerné	Population < 1000
Fontaine du Haut Retour	37	Non concerné	Population < 1000
Lebetain Aller	37	Non concerné	Population < 1000
Lebetain Retour	37	Non concerné	Population < 1000



0 100 200 m

SDA'aP 2017 - Fiches des points d'arrêt par commune

LEPUIX-NEUF

Ligne concernée : 36

EPCI : CCST



Exemple d'un point d'arrêt non accessible à Lepuix-Neuf

Commentaires

La commune de Lepuix-Neuf est uniquement desservie par une ligne à faible fréquence (ancien transport à la demande) et sa population est inférieure à 1 000 habitants. Elle n'est donc pas concernée par le SD'AP.

Liste des arrêts

Nom	Ligne(s) Optymo	Degré d'accessibilité	Critères réglementaires
Chesal Aller	36	Non concerné	Population < 1000
Chesal Retour	36	Non concerné	Population < 1000
Lepuix-Neuf Aller	36	Non concerné	Population < 1000
Lepuix-Neuf Retour	36	Non concerné	Population < 1000



SDA'aP 2017 - Fiches des points d'arrêt par commune

MONTBOUTON

Ligne concernée : 37

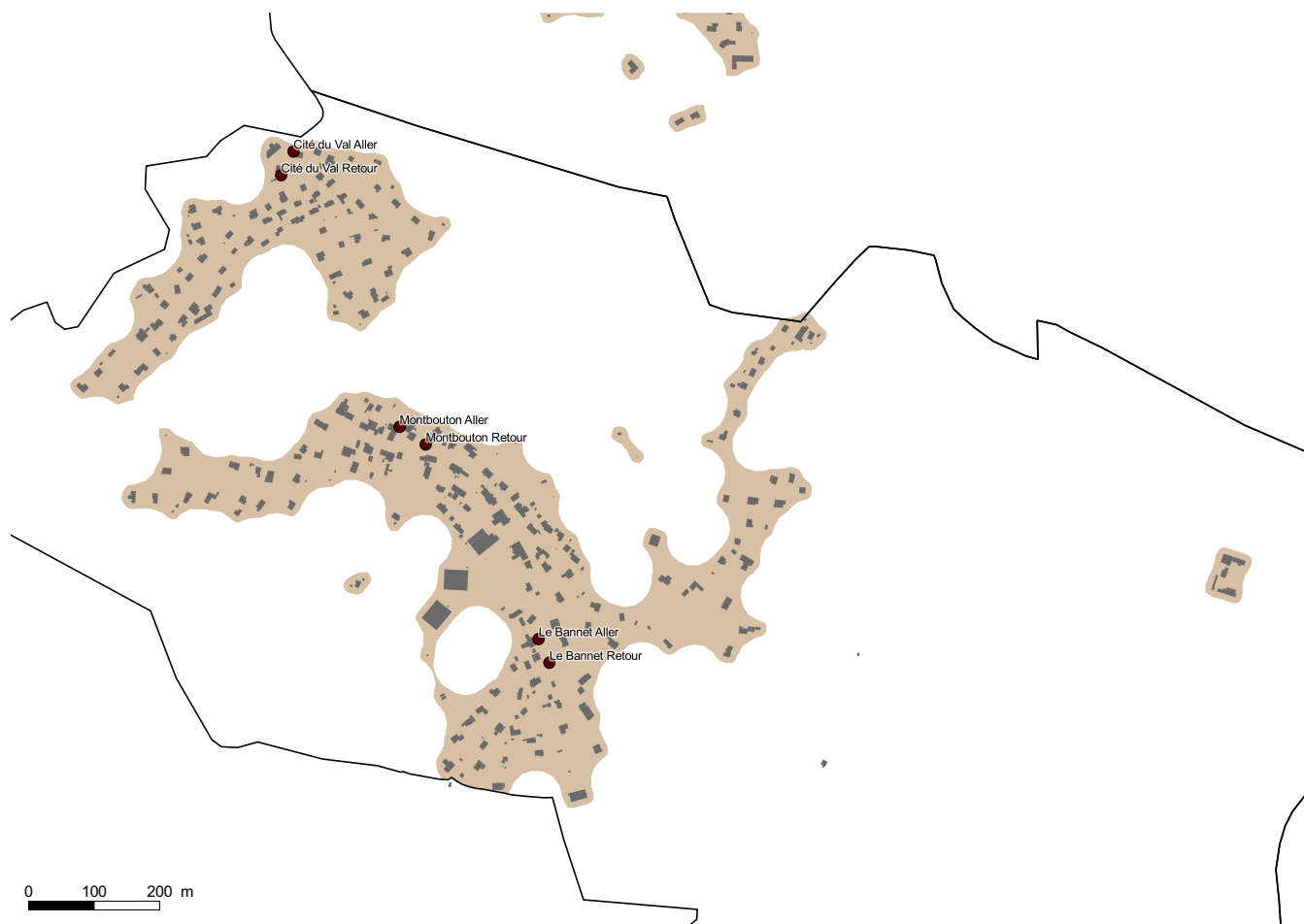
EPCI : CCST



Exemple d'un point d'arrêt non accessible à Montboudon

Commentaires

La commune de Montboudon est uniquement desservie par une ligne à faible fréquence (ancien transport à la demande) et sa population est inférieure à 1 000 habitants. Elle n'est donc pas concernée par le SDA'AP.



Liste des arrêts

Nom	Ligne(s) Optymo	Degré d'accessibilité	Critères réglementaires
Cité du Val Aller	37	Non concerné	Population < 1000
Cité du Val Retour	37	Non concerné	Population < 1000
Montboudon Aller	37	Non concerné	Population < 1000
Montboudon Retour	37	Non concerné	Population < 1000
Le Bannet Aller	37	Non concerné	Population < 1000
Le Bannet Retour	37	Non concerné	Population < 1000

SDA'aP 2017 - Fiches des points d'arrêt par commune

RÉCHÉSY

Ligne concernée : 36

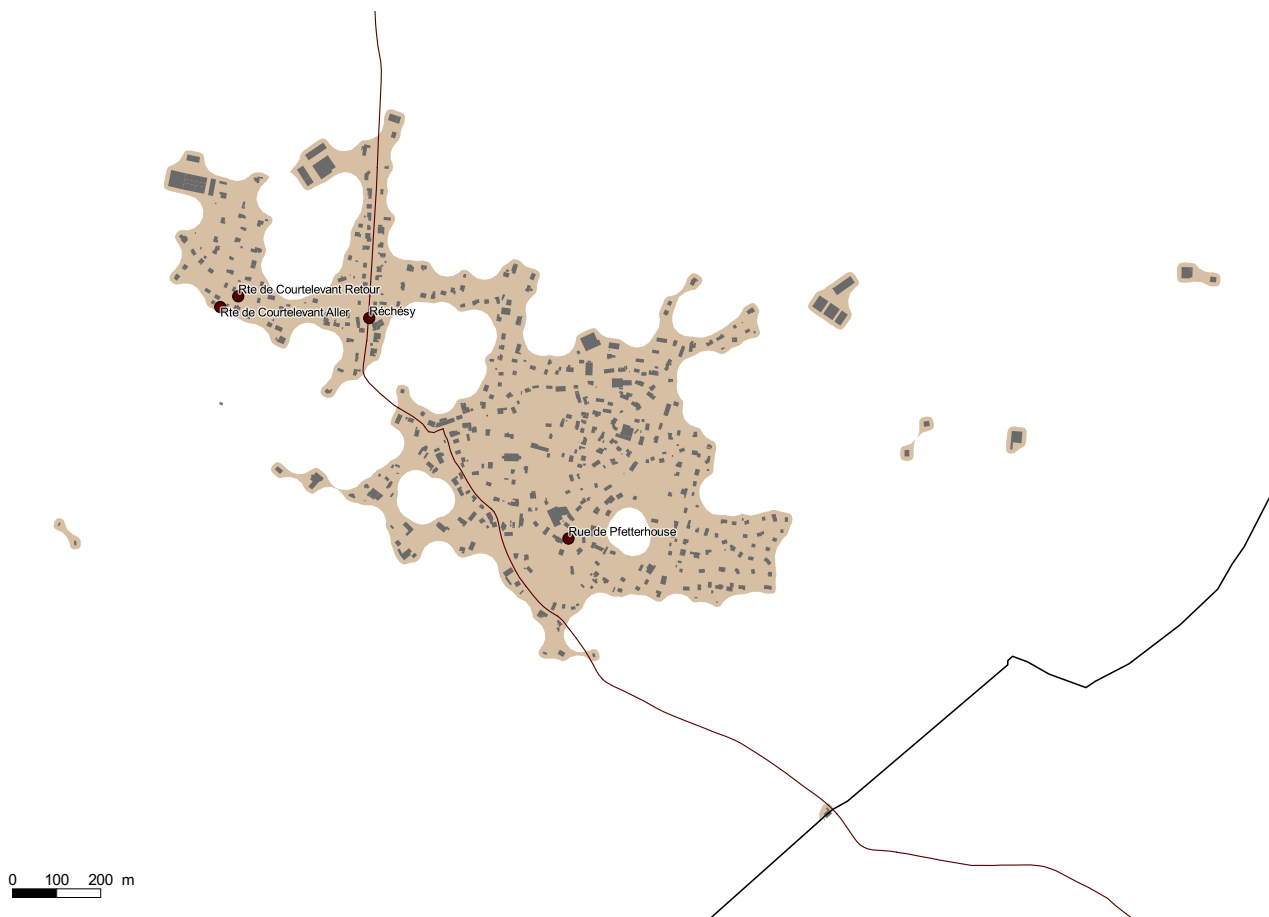
EPCI : CCST



Exemple d'un point d'arrêt non accessible à Réchésy

Commentaires

La commune de Réchésy est uniquement desservie par une ligne à faible fréquence (ancien transport à la demande) et sa population est inférieure à 1 000 habitants. Elle n'est donc pas concernée par le SD'AP.



Liste des arrêts

Nom	Ligne(s) Optymo	Degré d'accessibilité	Critères réglementaires
Réchésy	36	Non concerné	Population < 1000
Rue de Pfetterhouse	36	Non concerné	Population < 1000
Rte de Courtelevant Aller	36	Non concerné	Population < 1000
Rte de Courtelevant Retour	36	Non concerné	Population < 1000

SDA'aP 2017 - Fiches des points d'arrêt par commune

RECOUVRANCE

Ligne concernée : 35

EPCI : CCST



Exemple d'un point d'arrêt non accessible à Recouvrance

Commentaires

La commune de Recouvrance est uniquement desservie par une ligne à faible fréquence (ancien transport à la demande) et sa population est inférieure à 1 000 habitants. Elle n'est donc pas concernée par le SD'AP.



Liste des arrêts

Nom	Ligne(s) Optymo	Degré d'accessibilité	Critères réglementaires
Recouvrance	35	Non concerné	Population < 1000

SDA'aP 2017 - Fiches des points d'arrêt par commune

SAINT-DIZIER-L'EVÊQUE

Ligne concernée : 37

EPCI : CCST



Exemple d'un point d'arrêt non accessible à Saint-Dizier-l'Évêque

Commentaires

La commune de Saint-Dizier-l'Évêque est uniquement desservie par une ligne à faible fréquence (ancien transport à la demande) et sa population est inférieure à 1 000 habitants. Elle n'est donc pas concernée par le SD'AP.

Liste des arrêts

Nom	Ligne(s) Optymo	Degré d'accessibilité	Critères réglementaires
Champs au roi	37	Non concerné	Population < 1000
Saint-Dizier-l'Évêque	37	Non concerné	Population < 1000



0 100 200 m

SDA'aP 2017 - Fiches des points d'arrêt par commune

SUARCE

Ligne concernée : 36

EPCI : CCST



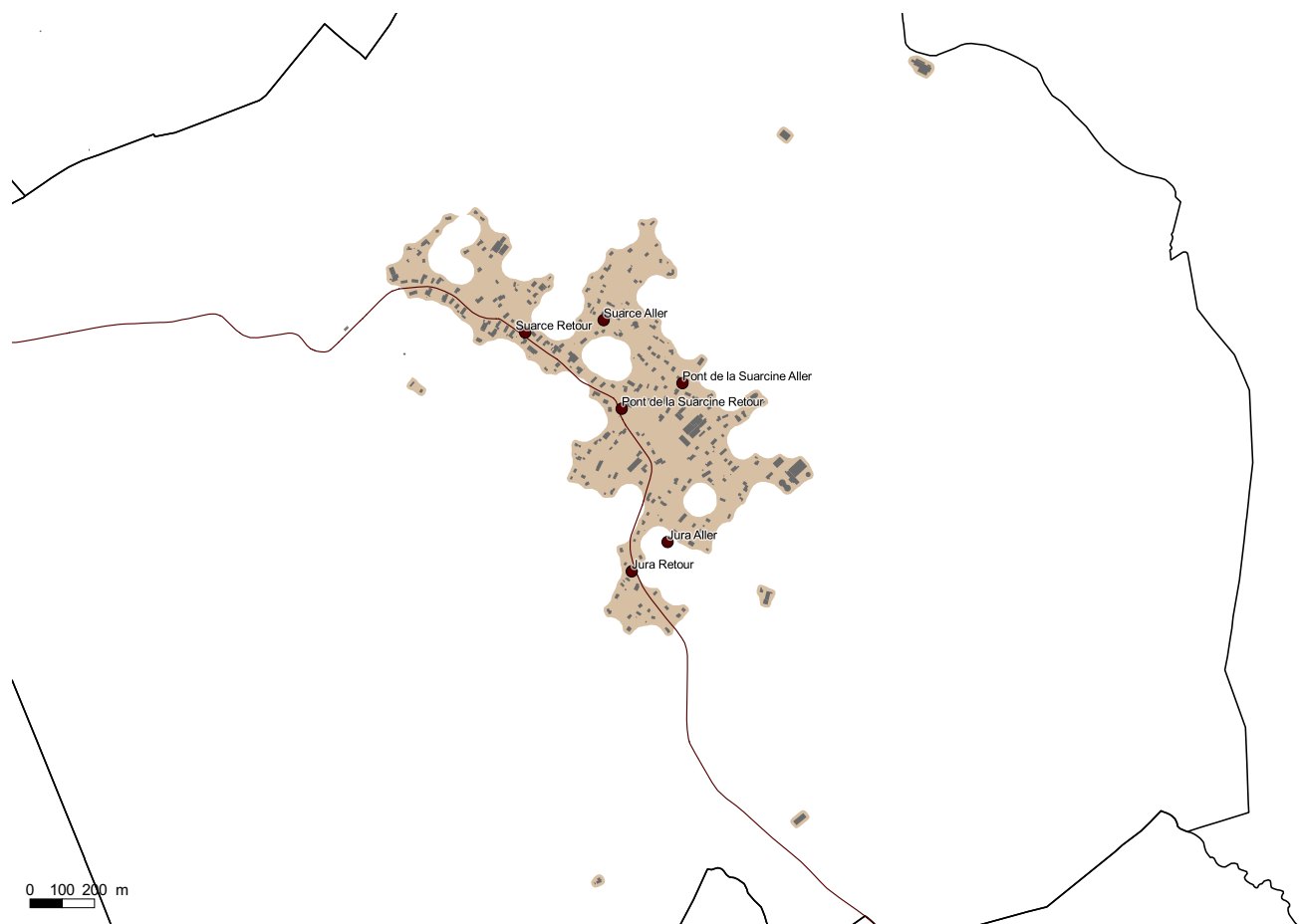
Exemple d'un point d'arrêt non accessible à Suarce

Commentaires

La commune de Suarce est uniquement desservie par une ligne à faible fréquence (ancien transport à la demande) et sa population est inférieure à 1 000 habitants. Elle n'est donc pas concernée par le SD'AP.

Liste des arrêts

Nom	Ligne(s) Optymo	Degré d'accessibilité	Critères réglementaires
Pont de la Suarcine Aller	36	Non concerné	Population < 1000
Pont de la Suarcine Retour	36	Non concerné	Population < 1000
Suarce Aller	36	Non concerné	Population < 1000
Suarce Retour	36	Non concerné	Population < 1000
Jura Aller	36	Non concerné	Population < 1000
Jura Retour	36	Non concerné	Population < 1000



SDA'aP 2017 - Fiches des points d'arrêt par commune

THIANCOURT

Ligne concernée : 36

EPCI : CCST

Exemple d'un point d'arrêt non accessible à Thiancourt

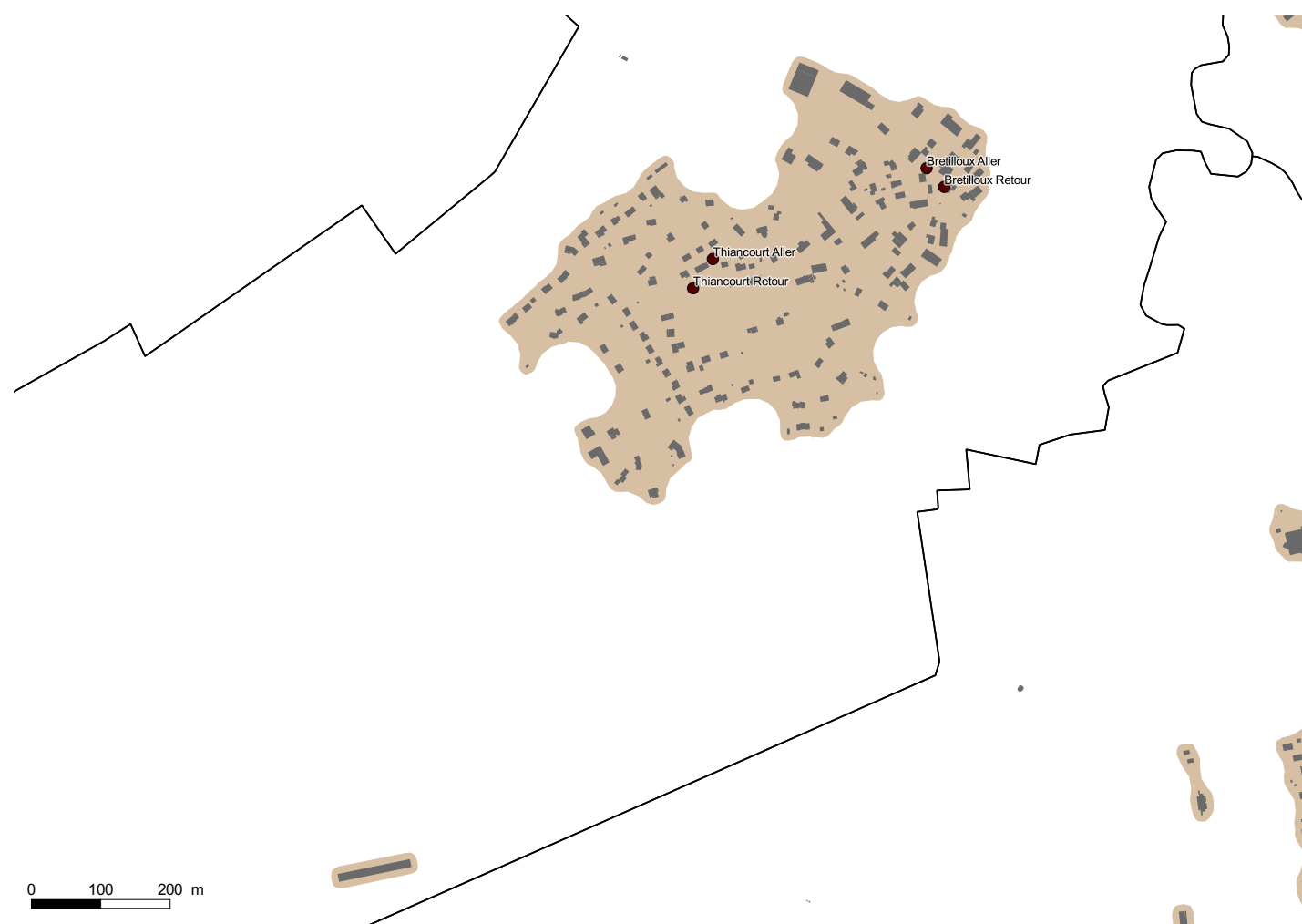


Commentaires

La commune de Thiancourt est uniquement desservie par une ligne à faible fréquence (ancien transport à la demande) et sa population est inférieure à 1 000 habitants. Elle n'est donc pas concernée par le SD'AP.

Liste des arrêts

Nom	Ligne(s) Optymo	Degré d'accessibilité	Critères réglementaires
Bretilloux Aller	36	Non concerné	Population < 1000
Bretilloux Retour	36	Non concerné	Population < 1000
Thiancourt Aller	36	Non concerné	Population < 1000
Thiancourt Retour	36	Non concerné	Population < 1000



SDA'aP 2017 - Fiches des points d'arrêt par commune

VELLESCOT

Ligne concernée : 35

EPCI : CCST



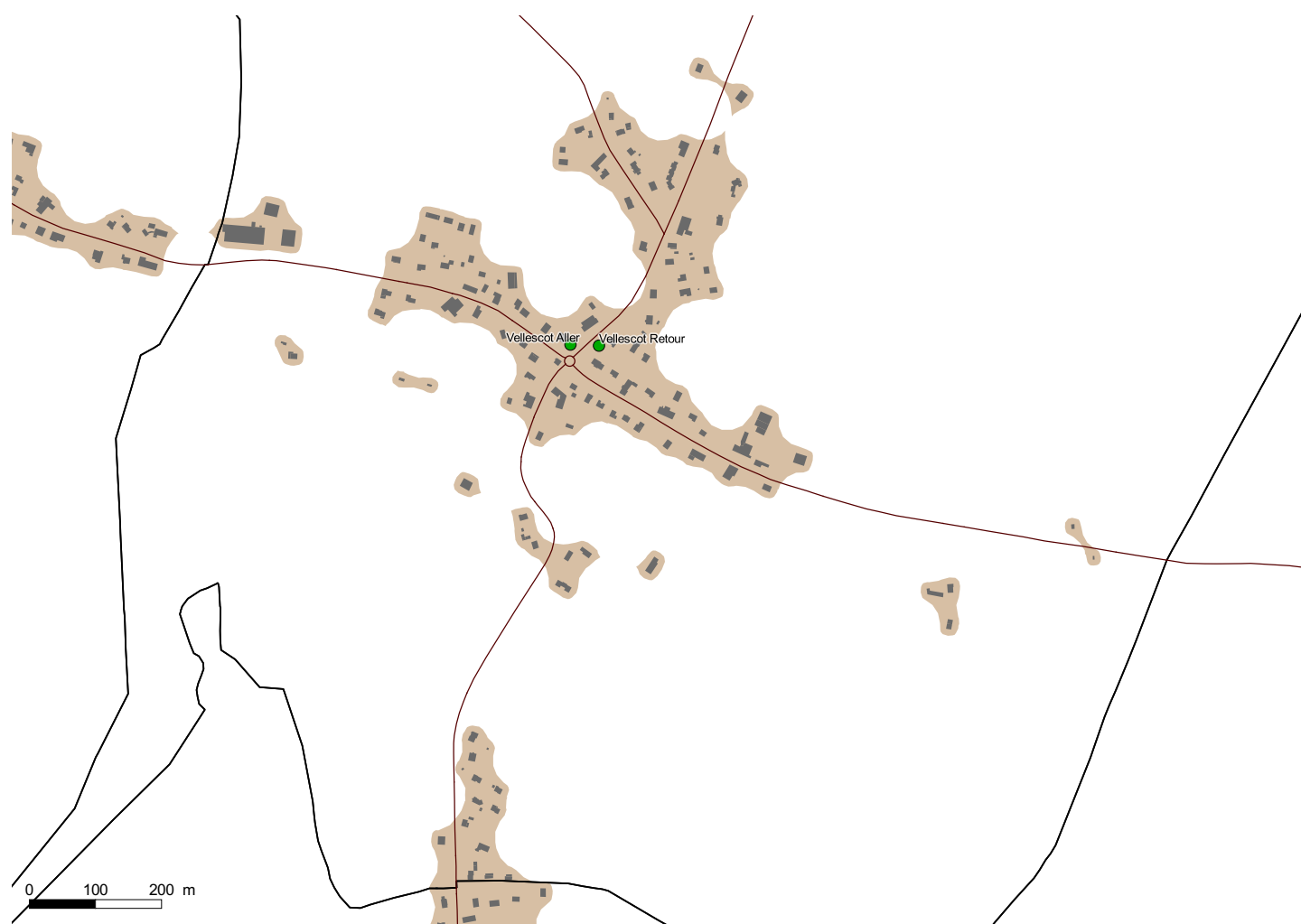
Exemple d'un point d'arrêt accessible à Vellescot

Commentaires

La commune de Vellescot n'est pas concernée par le SD'AP car tous les points d'arrêt sont accessibles.

Liste des arrêts

Nom	Ligne(s) Optymo	Degré d'accessibilité
Vellescot Aller	35	Accessible
Vellescot Retour	35	Accessible



SDA'aP 2017 - Fiches des points d'arrêt par commune

VILLARS-LE-SEC

Ligne concernée : 37

EPCI : CCST

L'unique point d'arrêt dans la commune de Villars-le-Sec



Commentaires

La commune de Villars-le-Sec est uniquement desservie par une ligne à faible fréquence (ancien transport à la demande) et sa population est inférieure à 1 000 habitants. Elle n'est donc pas concernée par le SD'AP.

Liste des arrêts

Nom	Ligne(s) Optymo	Degré d'accessibilité	Critères réglementaires
Villars-le-Sec Aller	37	Non concerné	Population < 1000
Villars-le-Sec Retour	37	Non concerné	Population < 1000



0 100 200 m