

Restructuration des équipements d'enseignement musical du Grand Belfort

Répartition géographique des effectifs et temps d'accès aux sites

Programme partenarial, 2017

Maître d'ouvrage
Grand Belfort

Référent / Contact

Hélène Kauffmann / hkauffmann@autb.fr

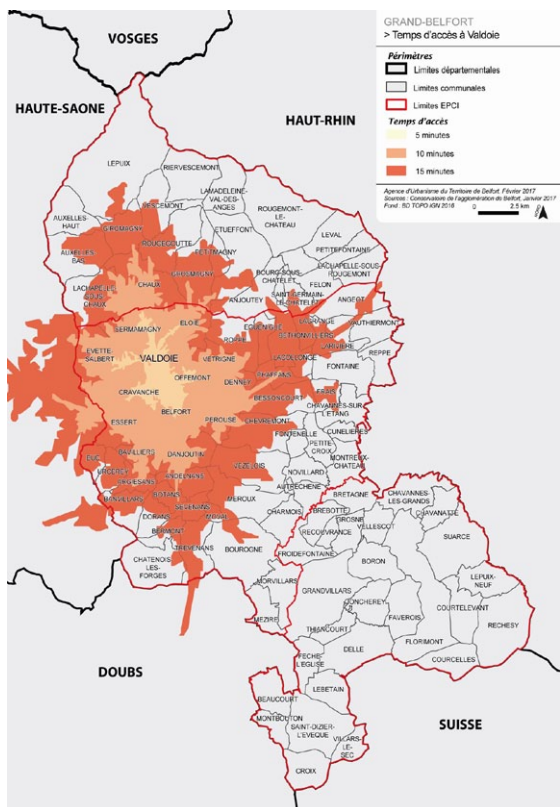
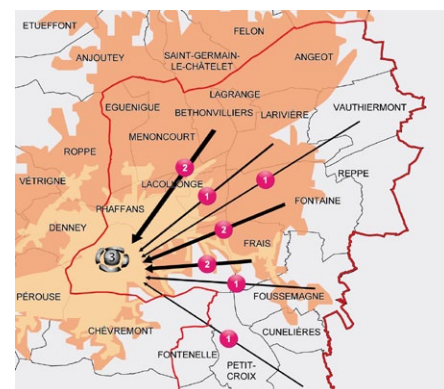
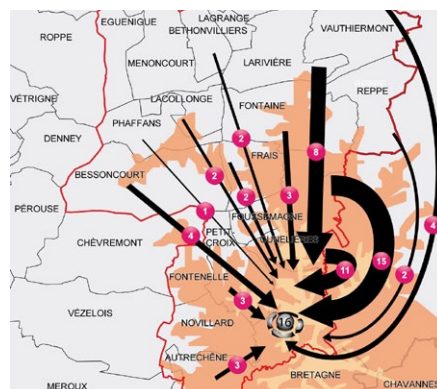


Objet de l'étude

Suite à la mise en application du SDCI début 2017, le Grand Belfort se doit de rationaliser un ensemble d'équipements, d'infrastructures et de personnels engagés pour l'enseignement musical.

Cette activité très appréciée était déjà mise en place dans les communautés de communes (Tilleul et Bourbeuse).

Il est alors demandé à l'AUTB de cartographier les flux d'utilisateurs observés et de justifier une rationalisation des lieux d'enseignement.



Eguenigue, Bessoncourt, Fraix, Montreux-Château

La cartographie est fondée sur les distances-temps entre les écoles de musiques et leurs usagers.

Les flux d'élèves inscrits dans chaque établissement sont localisés pour optimiser la proximité des lieux d'habitation et d'enseignement musical.

La classement des effectifs en fonction de leur temps d'accès permet un comparatif entre les sites.

