

# Suivi des médecins dans le Pôle métropolitain Nord Franche-Comté

Programme partenarial 2020

Partenaire  
**Pôle métropolitain Nord Franche-Comté**

Coopération  
**AUTB-ADU**

Support / Format  
**PDF - 16 pages**

Réfèrent / Contact  
**Anne Quenot / aquenot@autb.fr**  
**Pédro Hermenegildo / phermenegildo@autb.fr**

Accès  
 téléchargeable sur [www.autb.fr](http://www.autb.fr)  
 > productions / équipements et services



La maison de santé de Rougemont-le-Château - Photo : AUTB

Édition 2020

## Observatoire de la démographie médicale

Suivi des médecins généralistes et spécialistes

Pôle Métropolitain Nord Franche-Comté et déclinaison par EPCI



## Les objectifs

Afin de poursuivre le travail engagé en 2019, et dans un souci de pérennisation de la connaissance, le Pôle Métropolitain Nord Franche-Comté confie aux agences d'urbanisme la constitution d'une base de données sur l'offre de soin : professionnels de santé et établissements de soins.

| Les médecins spécialistes du Grand Belfort  |   |
|---|---|
| <b>210</b> Médecins spécialistes libéraux et salariés                                       | <b>202</b> spécialistes pour 100 000 habitants  |
| <b>16</b> Cardiologues<br>Année d'ouverture : 2019<br>4,1 / 100 000 hab.<br>1 installation  | <b>64</b> Otorhino-laryngologues<br>Année d'ouverture : 2019<br>4,1 / 100 000 hab.<br>2 installations |
| <b>7</b> Dermatologues<br>Année d'ouverture : 2019<br>4,1 / 100 000 hab.<br>2 installations | <b>12</b> Gastro-entérologues<br>Année d'ouverture : 2019<br>11,4 / 100 000 hab.<br>1 installation    |
| <b>23</b> Gynécologues<br>Année d'ouverture : 2019<br>22,2 / 100 000 hab.<br>1 installation | <b>13</b> Ophtalmologues<br>Année d'ouverture : 2019<br>11,4 / 100 000 hab.<br>1 installation         |
| <b>8</b> ORL<br>Année d'ouverture : 2019<br>7,7 / 100 000 hab.<br>1 installation            | <b>16</b> Pédiatres<br>Année d'ouverture : 2019<br>15,4 / 100 000 hab.<br>1 installation              |
| <b>10</b> Pneumologues<br>Année d'ouverture : 2019<br>9,4 / 100 000 hab.<br>2 installations | <b>18</b> Psychiatres<br>Année d'ouverture : 2019<br>17,2 / 100 000 hab.<br>2 installations           |
| <b>3</b> Radiologues<br>Année d'ouverture : 2019<br>2,9 / 100 000 hab.<br>1 installation    | <b>3</b> Stomatologues<br>Année d'ouverture : 2019<br>2,9 / 100 000 hab.<br>1 installation            |



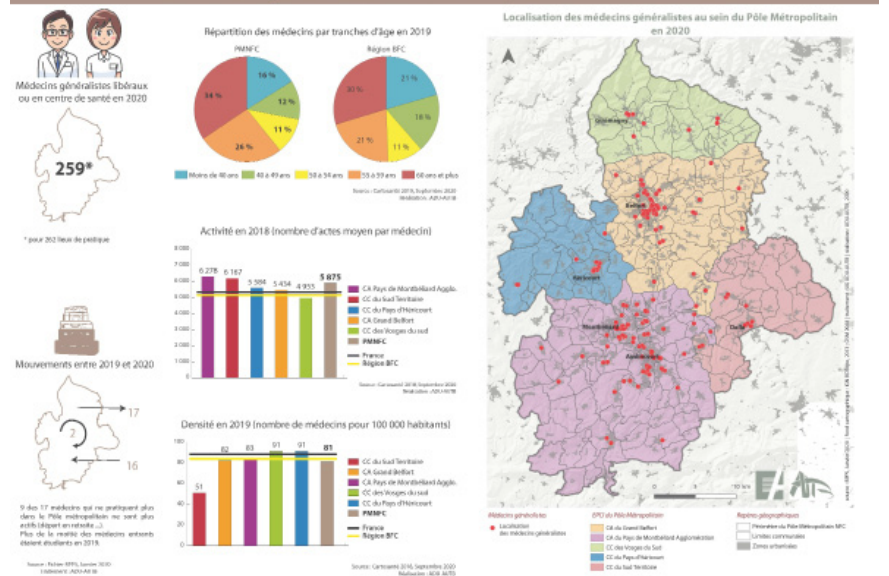
## Le contexte

Le Nord Franche-Comté a connu ces dernières années des changements profonds dans le domaine de la santé. D'une part par une réorganisation de l'offre hospitalière, d'autre part par le départ en retraite de nombreux médecins généralistes et spécialistes. L'accès aux soins est un véritable enjeu pour le Nord Franche-Comté.

Le pôle métropolitain Nord Franche-Comté est concerné par plusieurs politiques publiques en matière de santé, comme par exemple :

- Le Plan Régional Santé Environnement 3, couvrant la période 2017-2021;
- Le Projet Régional de Santé Bourgogne-Franche-Comté, couvrant la période 2018-2023 ;
- Le Contrat Local de Santé du Nord Franche-Comté, signé en octobre 2019 (période 2018-2023).

## Les médecins généralistes du Pôle Métropolitain Nord Franche Comté



## Un tableau de bord annuel

À partir des données suivies et des indicateurs définis, un tableau de bord annuel donne les informations clés sur l'offre de soin dans le Nord Franche-Comté (professionnels de santé et structures de soins). Les résultats sont restitués sous forme de tableaux, graphiques, cartes.

