

Dorsale Rhin-Rhône 2021

Enjeux territoriaux

Programme partenarial 2021

Maître d'ouvrage

Région Bourgogne-Franche-Comté

Autres partenaires

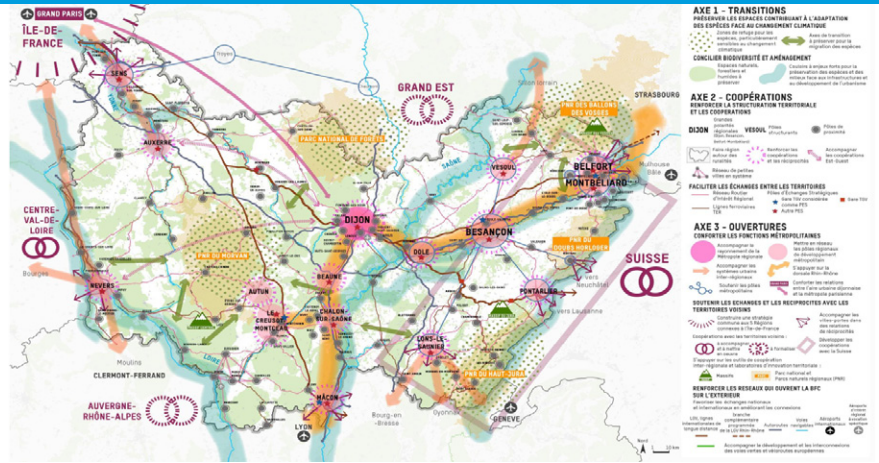
Agences d'urbanisme de BFC

Référent / Contact

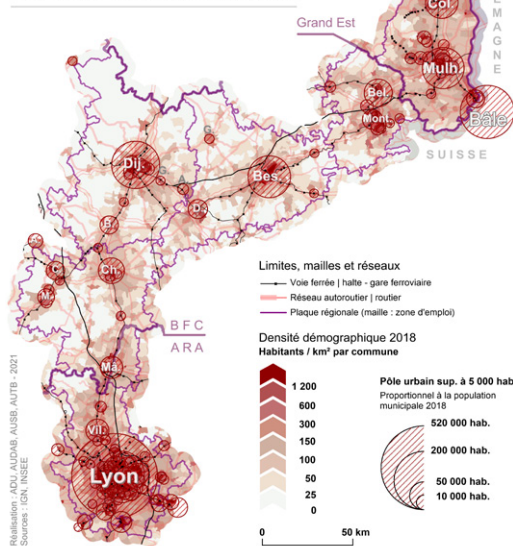
Pedro Hermenegildo / phermenegildo@autb.fr

Conditions d'accès

Publication en 2021



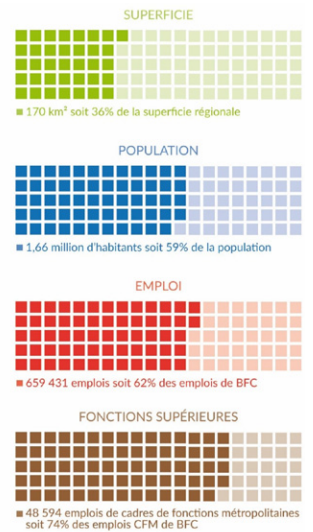
Espace Rhin-Rhône Armature urbaine et réseaux



La colonne vertébrale de la région Bourgogne-Franche-Comté

De par son maillage urbain et ses infrastructures de communication, la dorsale Rhin-Rhône concentre plus de la moitié de la population régionale (59 %) ainsi que près des deux tiers des emplois régionaux (62 %). Plus qu'une armature urbaine, ce corridor représente l'axe dynamique régional qui allie populations jeunes et croissance démographique.

La Dorsale apparaît plus que jamais comme une colonne vertébrale régionale indispensable pour faire face aux mutations socioéconomiques.



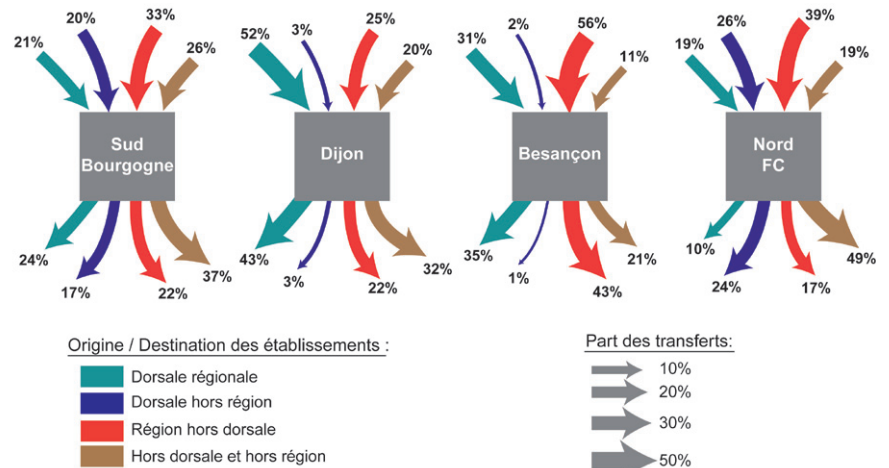
Un alignement de centralités reliées par des infrastructures fortes

Sur la carte de la Région Bourgogne-Franche-Comté, la notion de Dorsale Rhin-Rhône résulte d'un triple constat : un alignement des centralités, un système de liens entre ces centralités, un corridor de grandes infrastructures.

Dans le fil de travaux déjà conduits, par lesquels plusieurs systèmes urbains (ou « plaques ») sont identifiés, le premier bloc de l'étude se focalise sur le caractère et la structure de la dorsale, composée par quatre « plaques » qui coexistent dans un cadre économique, culturel et administratif : Nord Franche-Comté, Besançon, Dijon et Sud Bourgogne.

Préalablement, deux approches de la notion de la Dorsale sont vues : celle des géographes et celle des politiques.

Flux domicile-travail selon l'origine et la destination



Source : INSEE 2017, Traitement statistique : agences d'urbanisme de BFC

La Dorsale, un enjeu stratégique pour la Région ?

La Dorsale mérite d'être renforcée à partir des écosystèmes déjà présents et le développement de postes à haute valeur ajoutée concentrés, quant à eux, dans les métropoles alentour (Paris, Lyon, Strasbourg, Bâle).

Dans la stratégie de la Région matérialisée dans le SRADDET (Schéma régional d'aménagement, de développement durable et d'égalité des territoires), l'axe Rhin-Rhône est identifié dans un document qui a dû avant tout répondre à un besoin d'unité de la nouvelle Région.