

# Urbanisation de l'ancien stade du Mont à Belfort

## Hypothèses d'urbanisation et orientations d'aménagement

Programme partenarial, 2016

Partenaire

Ville de Belfort

Support / Format

A4 it relié / PDF - 18 pages

Référent / Contact

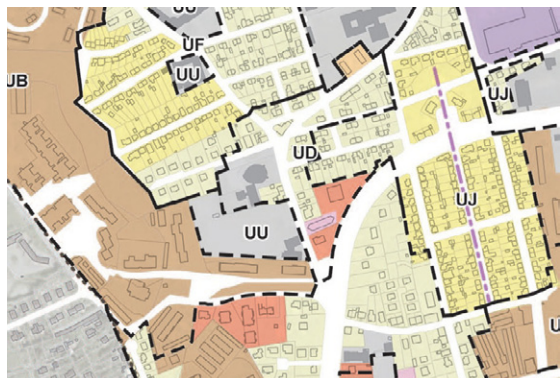
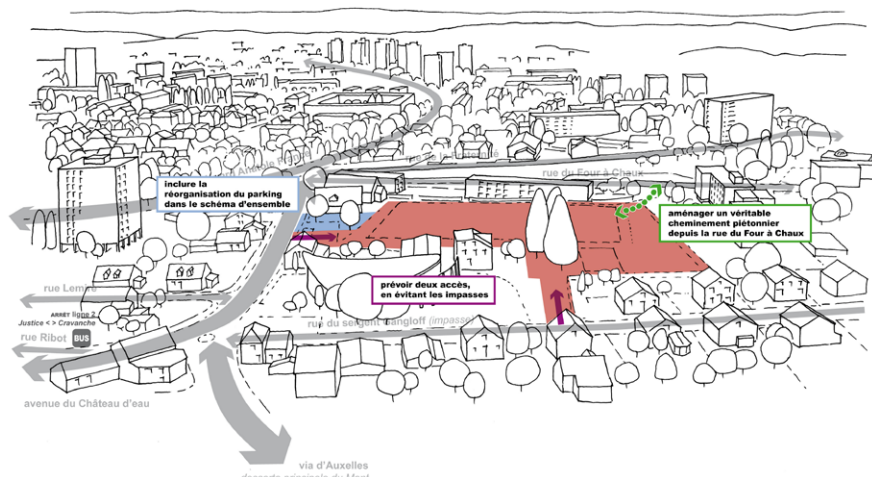
Robin Serrecourt / rserrecourt@autb.fr



## Objet de l'étude

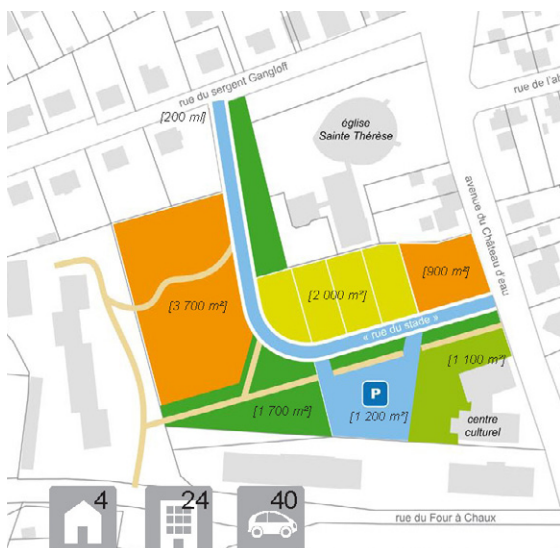
À proximité immédiate de plusieurs ensembles de cités-jardins, le stade du Mont est situé dans un quartier résidentiel bien pourvu en équipements (centre culturel et social, école, campus de l'IUT, édifices culturels...).

Ce terrain communal n'ayant plus d'intérêt sportif, la Ville envisage de le déclassifier et de l'urbaniser. L'éclairage de l'AUTB, sous la forme d'un schéma d'aménagement et ses variantes, vise à poser des principes et conditions pour la restructuration de ce secteur.



## Un exercice de préfiguration pour aider à la décision

Les caractéristiques urbaines du site et de son environnement sont d'abord détaillées, dans la mesure où elles orienteront la densité moyenne et le nombre d'équivalents-logements attendus (ces valeurs pouvant varier sensiblement selon le type d'habitat privilégié, la taille des parcelles, etc.). Dans un deuxième temps, plusieurs hypothèses d'urbanisation sont testées : variété des fonctions et leur combinaison, emprises indicatives. Enfin, les orientations d'aménagement communes aux variantes proposées sont déclinées en termes d'accès et de desserte, de types bâtis (volumes, hauteurs, implantation...), ou encore d'insertion paysagère et de traitement des espaces collectifs.



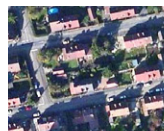
### PAVILLONNAIRE



R+1  
parcelle moyenne 800 m<sup>2</sup>  
emprise bâtie moy. 95 m<sup>2</sup>  
**11 logements/ha**  
occupation du sol 12%



### CITÉ-JARDIN



R+1  
parcelle moyenne 400 m<sup>2</sup>  
emprise bâtie moy. 65 m<sup>2</sup>  
**21 logements/ha**  
occupation du sol 15%



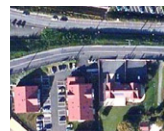
### TOUR



R+10  
40 logements sociaux  
(90 m<sup>2</sup> en moyenne)  
**85 logements/ha**  
occupation du sol 11%



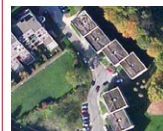
### RÉSIDENCE



R+2  
35 logements T2 et T3  
(55 m<sup>2</sup> en moyenne)  
**90 logements/ha**  
occupation du sol 25%



### BARRE



R+4  
138 logements sociaux  
(55 m<sup>2</sup> en moyenne)  
**95 logements/ha**  
occupation du sol 20%



(orthophotographies Bing / photos aériennes Bing + GoogleEarth / photos AUTB + StreetView)