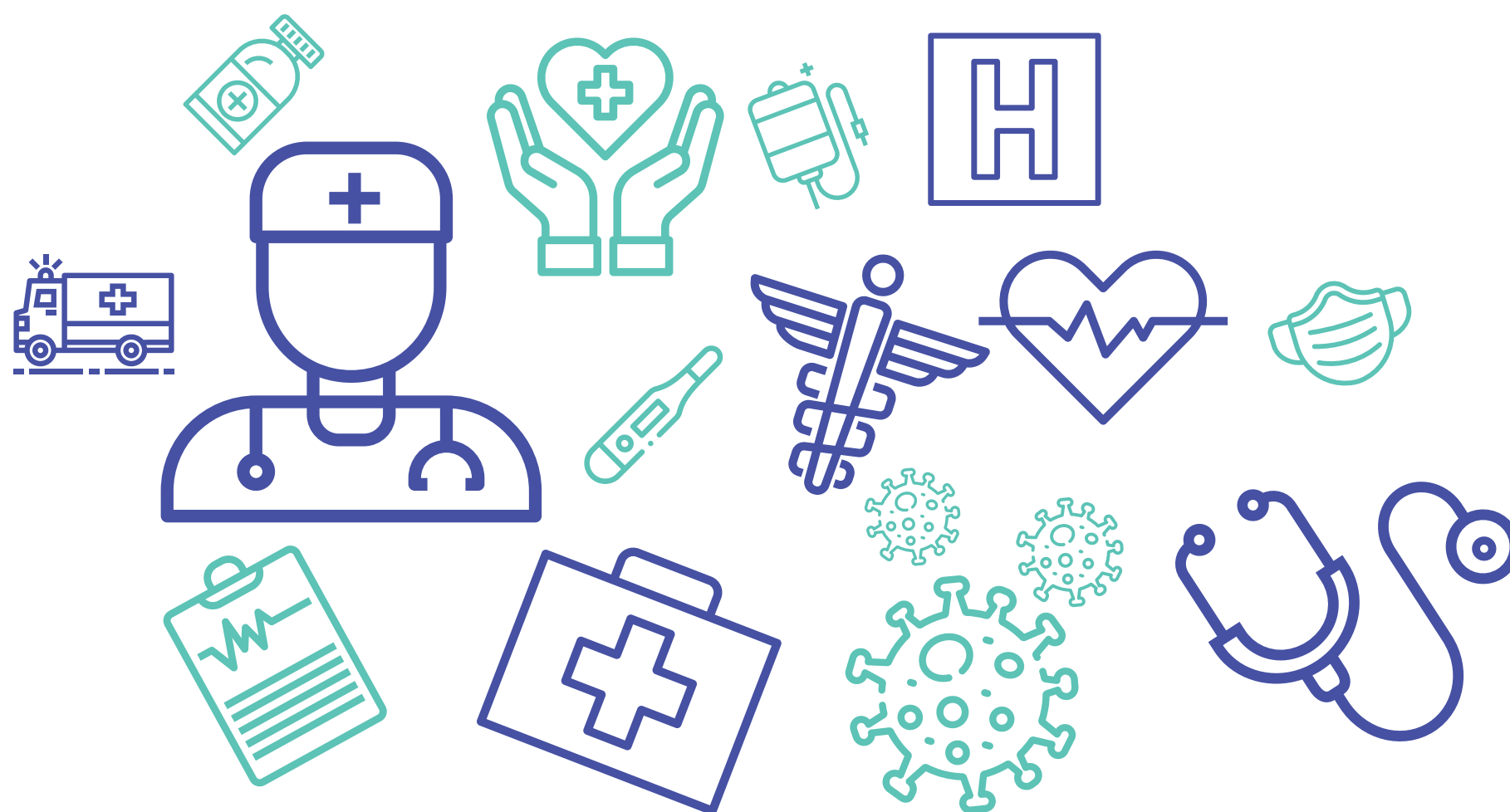


Observatoire de la démographie médicale

Suivi des médecins généralistes et spécialistes

Pôle Métropolitain Nord Franche-Comté
et déclinaison par EPCI



PÔLE
MÉTROPOLITAIN
NORD FRANCHE-COMTÉ



Méthodologie et clés de lecture	3
Pôle Métropolitain Nord Franche Comté	
<i>Les médecins généralistes</i>	4
<i>Les médecins spécialistes</i>	5
Pays de Montbéliard Agglomération	
<i>Les médecins généralistes</i>	6
<i>Les médecins spécialistes</i>	7
Grand Belfort Communauté d'Agglomération	
<i>Les médecins généralistes</i>	8
<i>Les médecins spécialistes</i>	9
Communauté de Communes du Pays d'Héricourt	
<i>Les médecins généralistes</i>	10
<i>Les médecins spécialistes</i>	11
Communauté de Communes du Sud Territoire	
<i>Les médecins généralistes</i>	12
<i>Les médecins spécialistes</i>	13
Communauté de Communes des Vosges du Sud	
<i>Les médecins généralistes</i>	14
<i>Les médecins spécialistes</i>	15

Préambule

Le Contrat Local de Santé du Pôle Métropolitain Nord Franche Comté (2018-2023) a été signé en Octobre 2019.

Suite à un diagnostic sur la démographie médicale, réalisé par l'ADU et l'AUTB en 2019, la mise en place de cet observatoire vise à suivre les données sur les médecins généralistes et spécialistes de façon annuelle, facilitant ainsi les analyses prévues en 2023, année de fin du CLS.

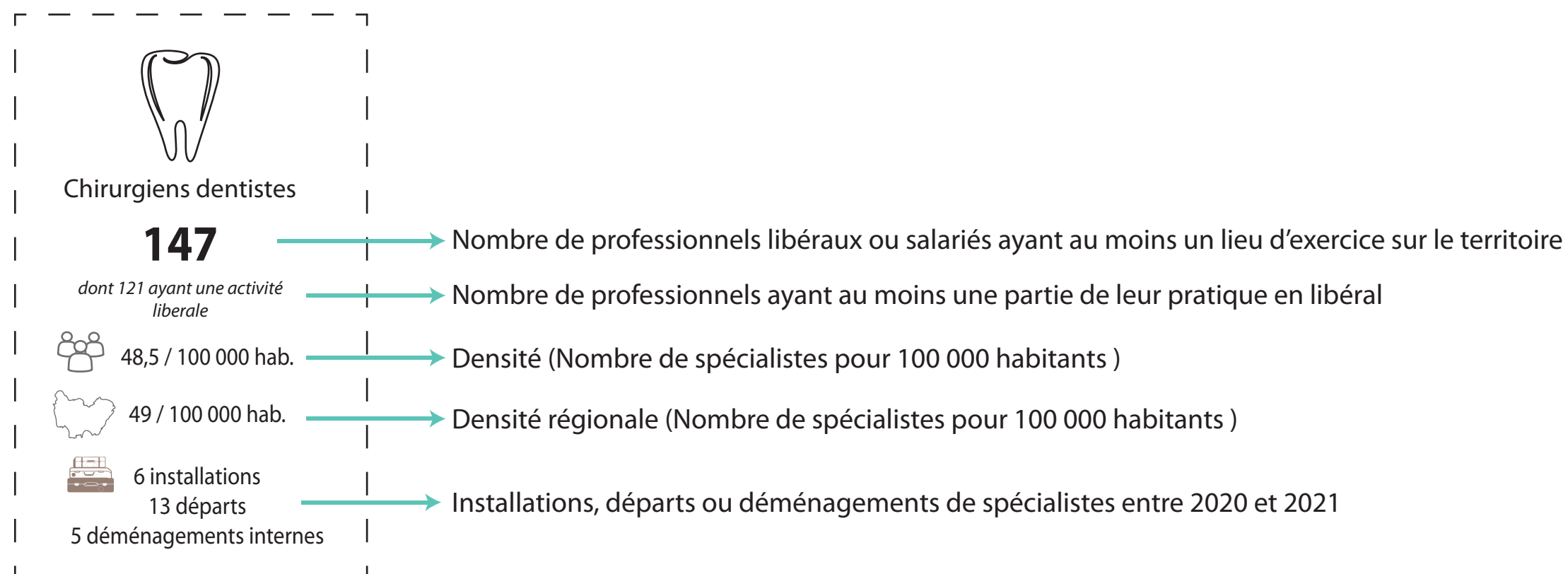
Méthodologie et clés de lecture

Bases de données utilisées :

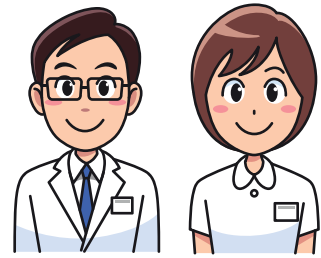
Médecins généralistes : Les données relatives à l'âge, à l'activité et à la densité sont issues de Cartosanté (<http://cartosante.atlasante.fr>) et ne concernent que les médecins libéraux. Le nombre de médecins en 2021, les mouvements entre 2020 et 2021, ainsi que la cartographie sont issus de traitement du fichier RPPS (Répertoire Partagé des Professionnels de Santé) de Janvier 2021 et de la comparaison avec le fichier 2020. Les données utilisées sont donc issues de la base avant la crise sanitaire.

Médecins spécialistes : Les données sont issues du RPPS Janvier 2021. Les données de densité sont issues d'un croisement entre les données RPPS 2021 et la population (INSEE 2018) et une comparaison à l'échelle régionale a été calculée.

Clé de lecture pour les spécialistes :



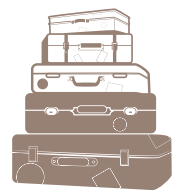
Les médecins généralistes du Pôle Métropolitain Nord Fanche Comté



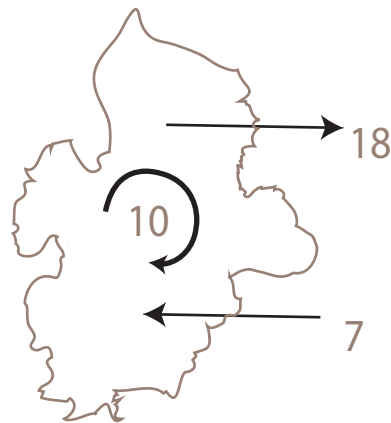
Médecins généralistes libéraux ou en centre de santé en 2021



* pour 252 lieux de pratique



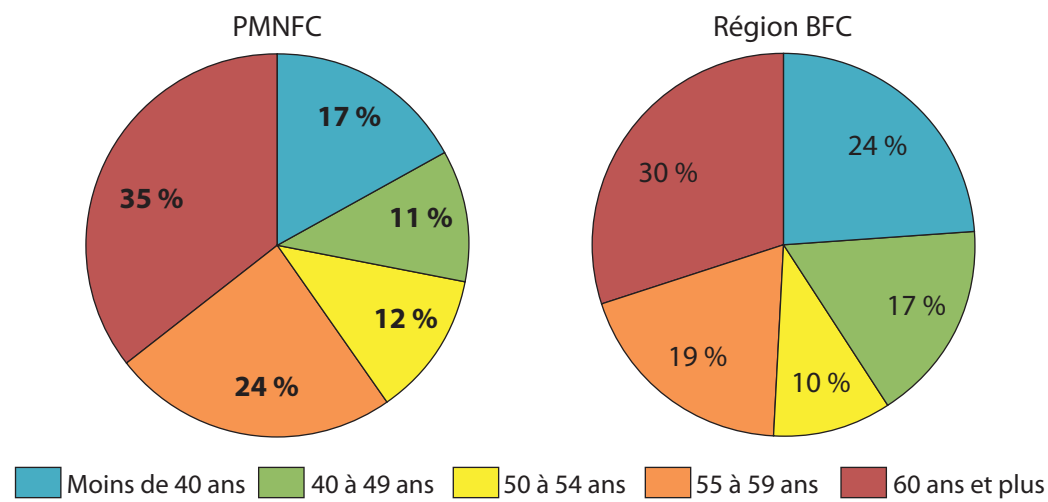
Mouvements entre 2020 et 2021



10 des 18 médecins qui ne pratiquent plus dans le Pôle métropolitain ne sont plus actifs (départ en retraite ...). L'ensemble des médecins entrants étaient étudiants en 2020.

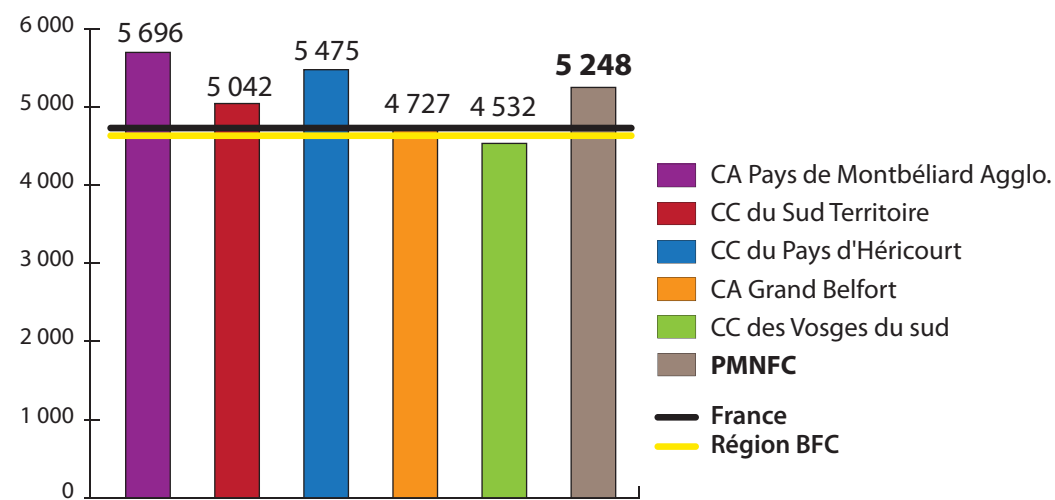
Source : Fichier RPPS, Janvier 2021
Traitement : ADU-AUTB

Répartition des médecins par tranches d'âge en 2020



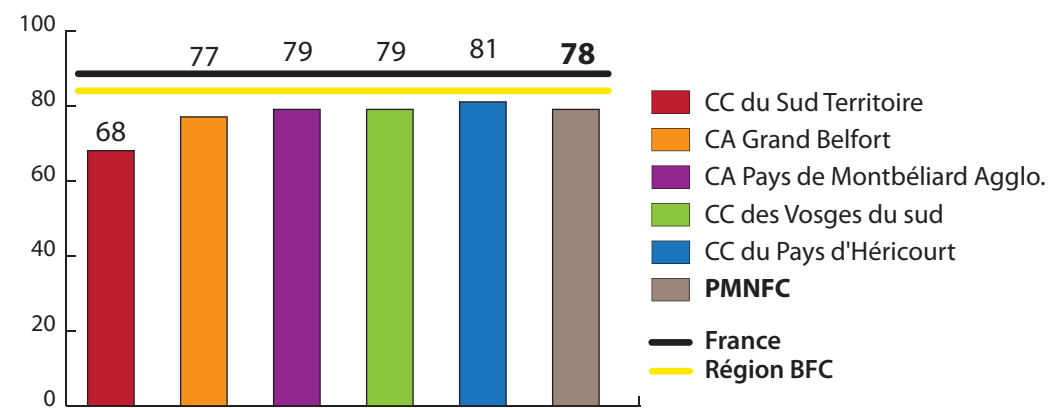
Source : Cartosanté 2020, Décembre 2021
Réalisation : ADU-AUTB

Activité en 2020 (nombre d'actes moyen par médecin)



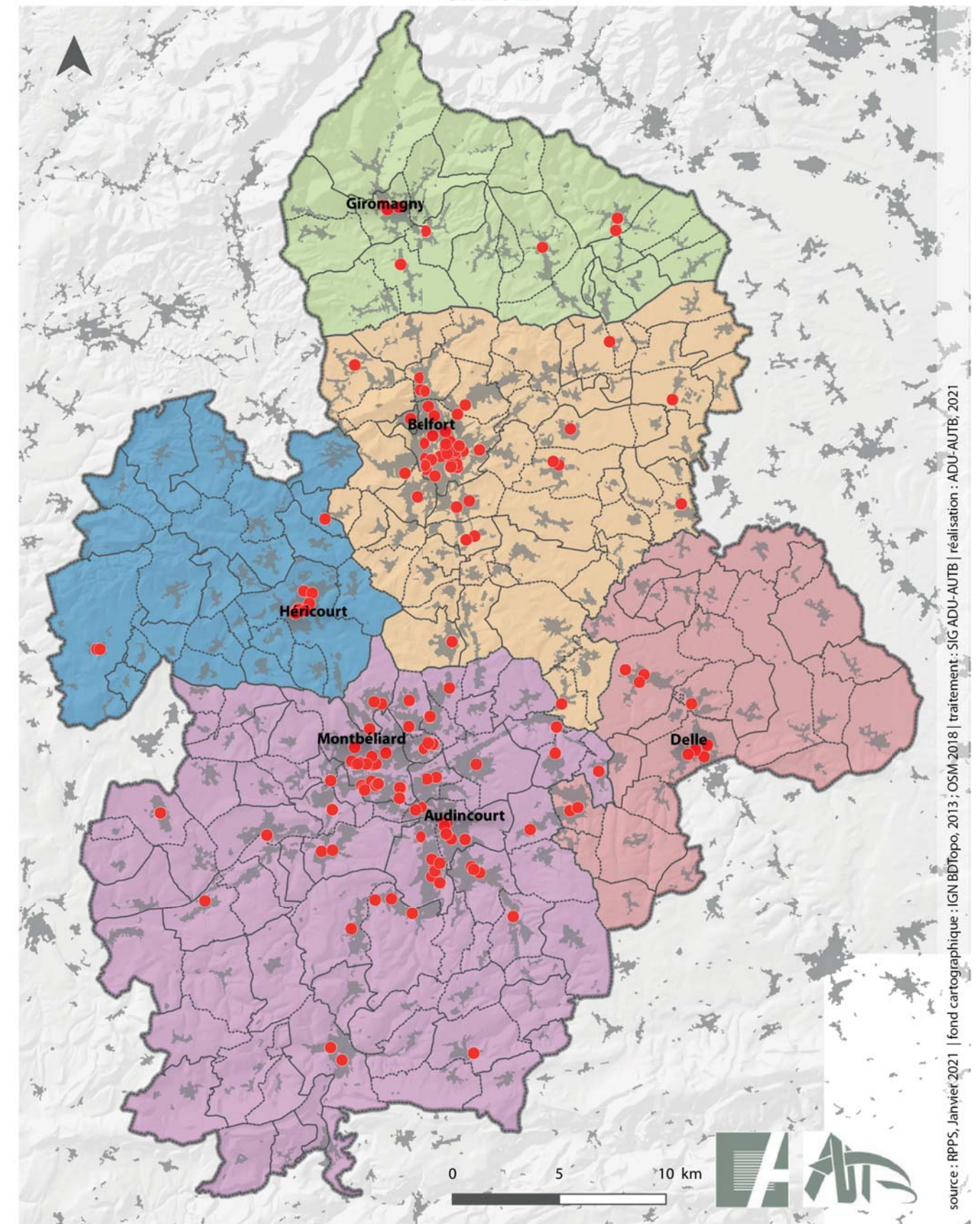
Source : Cartosanté 2020, Décembre 2021
Réalisation : ADU-AUTB

Densité en 2020 (nombre de médecins pour 100 000 habitants)



Source : Cartosanté 2020, Décembre 2021
Réalisation : ADU-AUTB

Localisation des médecins généralistes au sein du Pôle Métropolitain en 2021



Médecins généralistes

● Localisation des médecins généralistes

EPCI du Pôle Métropolitain

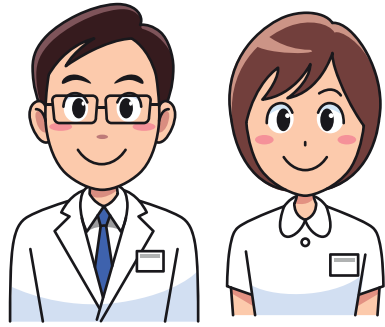
CA du Grand Belfort
CA du Pays de Montbéliard Agglomération
CC des Vosges du Sud
CC du Pays d'Héricourt
CC du Sud Territoire

Repères géographiques

□ Périmètre du Pôle Métropolitain NFC
□ Limites communales
■ Zones urbanisées

source : RPPS, Janvier 2021 | fond cartographique : IGN BDTopo, 2013 ; OSM 2018 | traitement : SIG ADU-AUTB | réalisation : ADU-AUTB, 2021

Les médecins spécialistes du Pôle Métropolitain Nord Fanche Comté



341

Médecins spécialistes libéraux et salariés



113 spécialistes pour 100 000 habitants



Cardiologues

23

dont 18 ayant une activité libérale

7,6 / 100 000 hab.

9,2 / 100 000 hab.

1 installation
2 déménagements internes



Chirurgiens dentistes

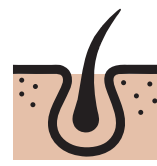
151

dont 124 ayant une activité libérale

49,9 / 100 000 hab.

49,3 / 100 000 hab.

15 installations
11 départs
1 déménagement interne



Dermatologues

12

dont 9 ayant une activité libérale

4 / 100 000 hab.

4,5 / 100 000 hab.

1 déménagement interne



Gastro-entérologues

11

dont 6 ayant une activité libérale

3,6 / 100 000 hab.

4,7 / 100 000 hab.

2 départs



Gynécologues

26

dont 21 ayant une activité libérale

8,6 / 100 000 hab.

8,3 / 100 000 hab.

3 installations
3 départs
1 déménagement interne



Ophthalmologues

18

dont 17 ayant une activité libérale

5,9 / 100 000 hab.

7 / 100 000 hab.

1 installation
1 départ



ORL

11

dont 8 ayant une activité libérale

3,6 / 100 000 hab.

3,5 / 100 000 hab.

1 installation
1 départ



Pédiatres

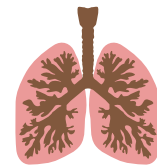
16

dont 8 ayant une activité libérale

5,3 / 100 000 hab.

8,2 / 100 000 hab.

2 départs
1 déménagement interne



Pneumologues

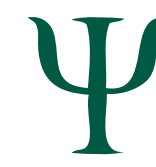
10

dont 5 ayant une activité libérale

3,3 / 100 000 hab.

4,2 / 100 000 hab.

1 départ



Psychiatres

39

dont 20 ayant une activité libérale

12,9 / 100 000 hab.

17,7 / 100 000 hab.

2 installations
1 déménagement interne



Radiologues

21

dont 17 ayant une activité libérale

6,9 / 100 000 hab.

10,3 / 100 000 hab.

2 installations
1 départ



Stomatologues

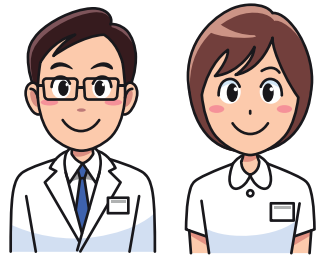
3

dont 3 ayant une activité libérale

1 / 100 000 hab.

1 / 100 000 hab.

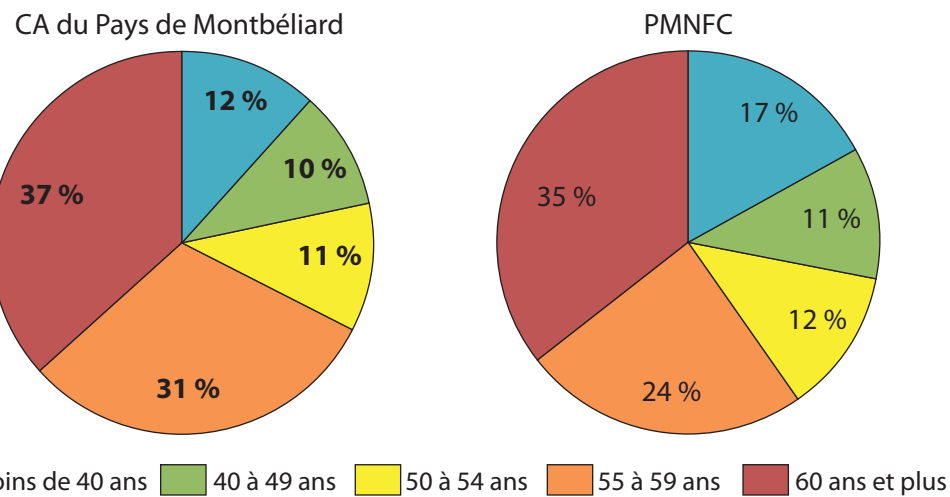
Les médecins généralistes du Pays de Montbéliard Agglomération



Médecins généralistes libéraux ou en centre de santé en 2021

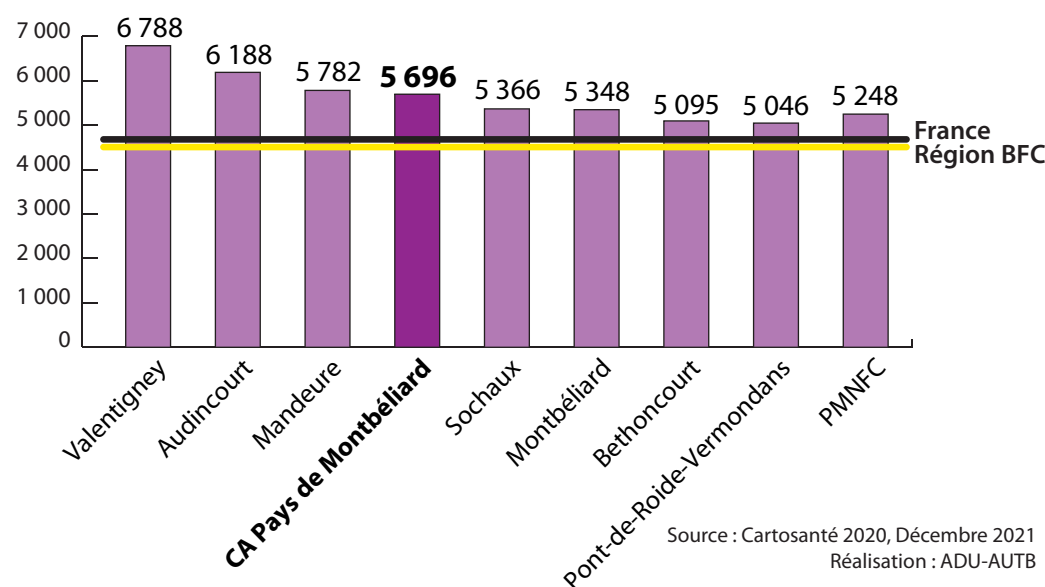


Répartition des médecins par tranches d'âge en 2020



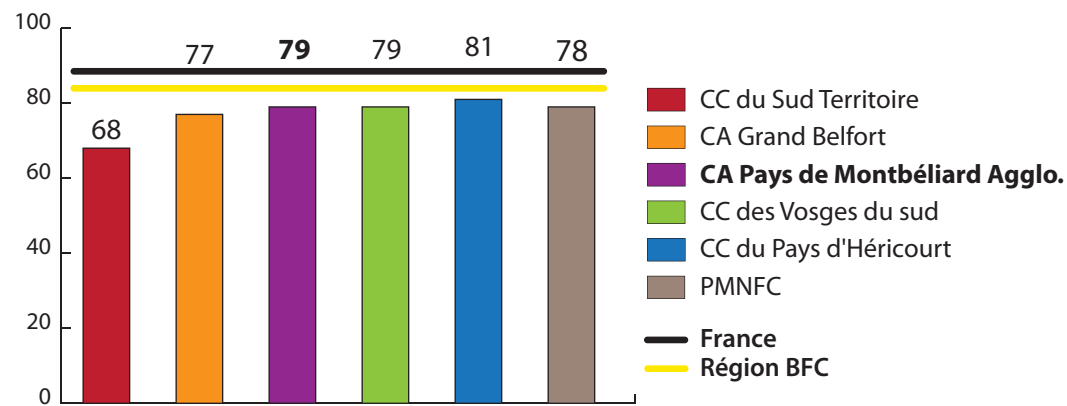
Source : Cartosanté 2020, Décembre 2021
Réalisation : ADU-AUTB

Activité en 2020 (nombre d'actes moyen par médecin)



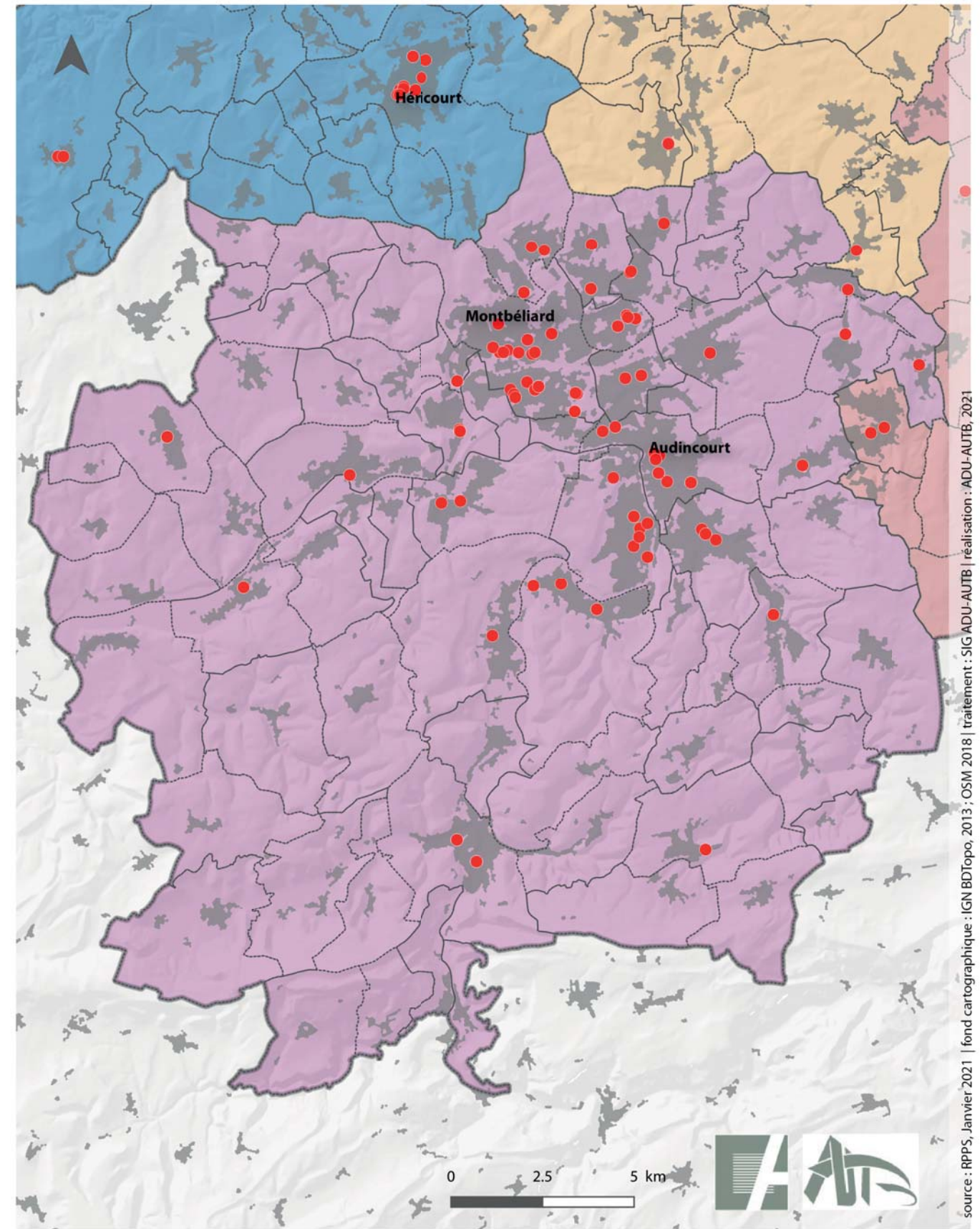
Source : Cartosanté 2020, Décembre 2021
Réalisation : ADU-AUTB

Densité en 2020 (nombre de médecins pour 100 000 habitants)



Source : Cartosanté 2020, Décembre 2021
Réalisation : ADU-AUTB

Localisation des médecins généralistes au sein du Pays de Montbéliard en 2021



Médecins généralistes

● Localisation des médecins généralistes

EPCI du Pôle Métropolitain

CA du Grand Belfort
CA du Pays de Montbéliard Agglomération
CC des Vosges du Sud
CC du Pays d'Héricourt
CC du Sud Territoire

Repères géographiques

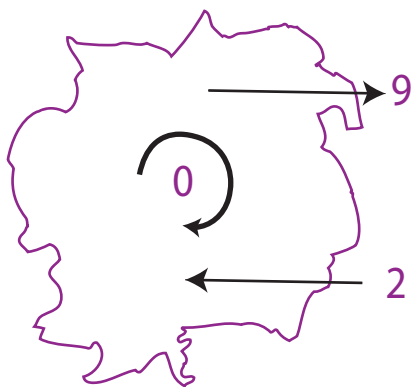
□ Périmètre du Pôle Métropolitain NFC
□ Limites communales
■ Zones urbanisées

source : RPPS, Janvier 2021 | fond cartographique : IGN BDTopo, 2013 ; OSM 2018 | traitement : SIG ADU-AUTB | réalisation : ADU-AUTB, 2021

* pour 118 lieux de pratique



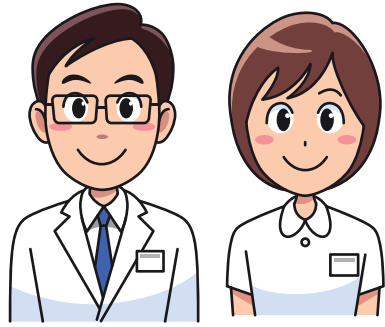
Mouvements entre 2020 et 2021



5 des médecins sortants sont inactifs en 2021. Les 2 médecins entrants étaient étudiants en 2020.

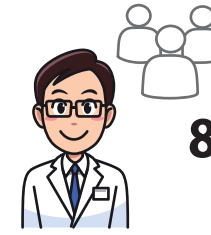
Source : Fichier RPPS, Janvier 2021
Traitement : ADU-AUTB

Les médecins spécialistes du Pays de Montbéliard Agglomération



123

Médecins spécialistes libéraux et salariés



88 spécialistes pour 100 000 habitants



Cardiologues

4

dont 4 ayant une activité libérale

2,9 / 100 000 hab.

9,2 / 100 000 hab.



Chirurgiens dentistes

69

dont 61 ayant une activité libérale

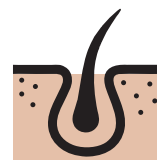
49,3 / 100 000 hab.

49,3 / 100 000 hab.



5 installations
2 départs

1 déménagement interne



Dermatologues

5

dont 5 ayant une activité libérale

3,6 / 100 000 hab.

4,5 / 100 000 hab.



Gastro-entérologues

3

dont 2 ayant une activité libérale

2,1 / 100 000 hab.

4,7 / 100 000 hab.



1 départ



Gynécologues

4

dont 4 ayant une activité libérale

2,9 / 100 000 hab.

8,3 / 100 000 hab.



Ophthalmologues

4

dont 4 ayant une activité libérale

2,9 / 100 000 hab.

7 / 100 000 hab.



1 départ



ORL

3

dont 3 ayant une activité libérale

2,1 / 100 000 hab.

3,5 / 100 000 hab.



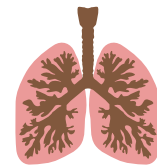
Pédiatres

1

dont 1 ayant une activité libérale

0,7 / 100 000 hab.

8,2 / 100 000 hab.



Pneumologues

2

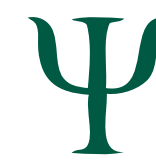
dont 2 ayant une activité libérale

1,4 / 100 000 hab.

4,2 / 100 000 hab.



1 départ



Psychiatres

13

dont 8 ayant une activité libérale

9,3 / 100 000 hab.

17,7 / 100 000 hab.



Radiologues

14

dont 14 ayant une activité libérale

10 / 100 000 hab.

10,3 / 100 000 hab.



2 installations



Stomatologues

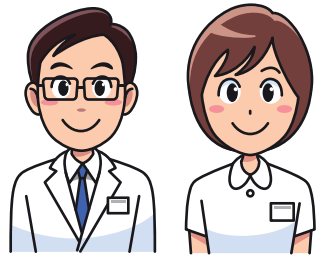
1

dont 1 ayant une activité libérale

0,7 / 100 000 hab.

1 / 100 000 hab.

Les médecins généralistes du Grand Belfort



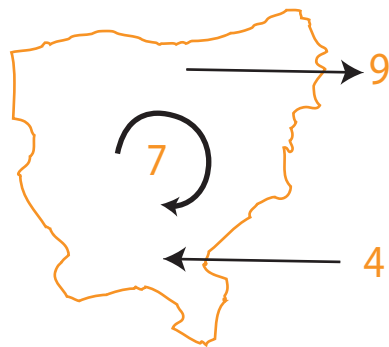
Médecins généralistes libéraux ou en centre de santé en 2021



* pour 91 lieux de pratique



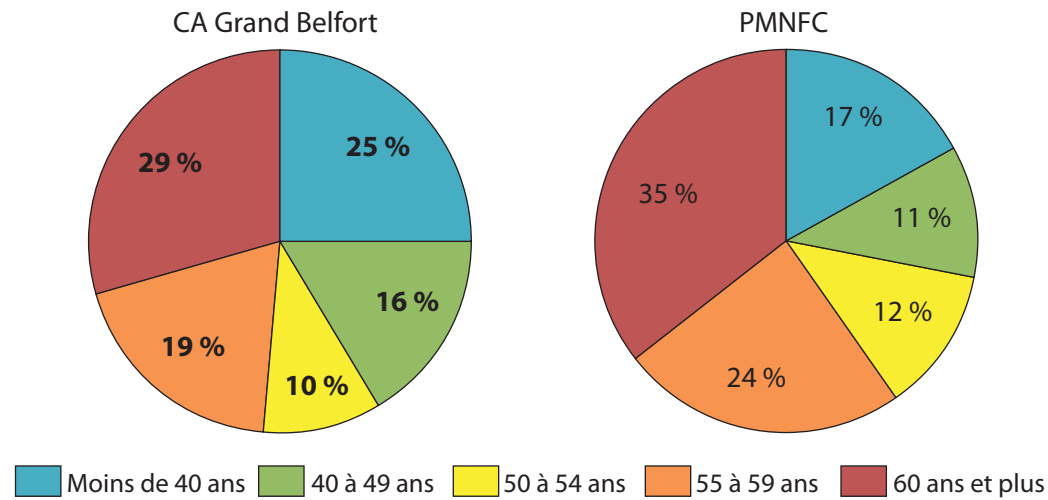
Mouvements entre 2020 et 2021



3 des médecins sortants pratiquent sur le Sud territoire en 2021 et 4 ne pratiquent plus. les médecins entrants étaient étudiants ou sans activité en 2020.

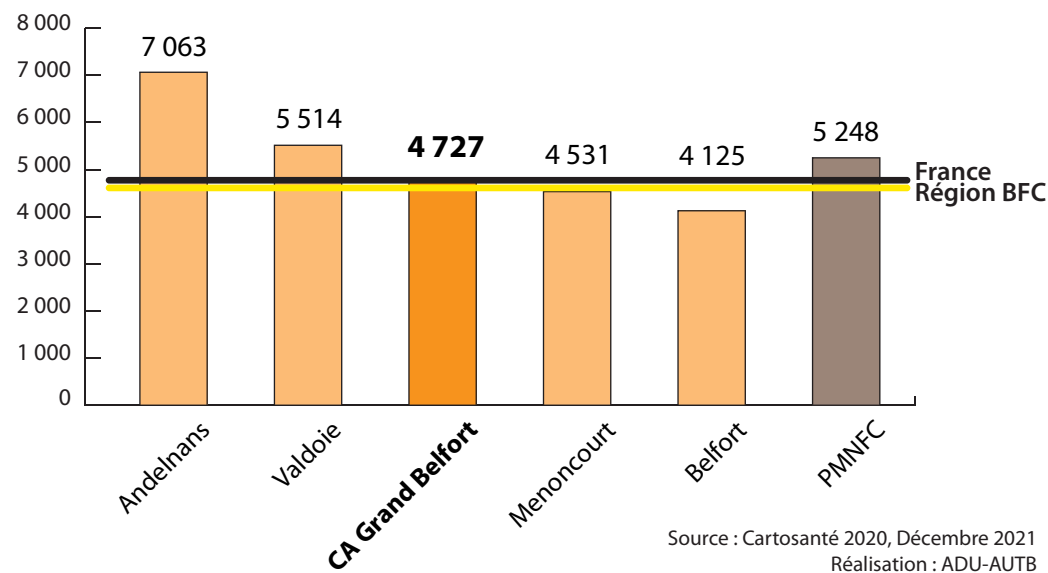
Source : Fichier RPPS, Janvier 2021
Traitement : ADU-AUTB

Répartition des médecins par tranches d'âge en 2020



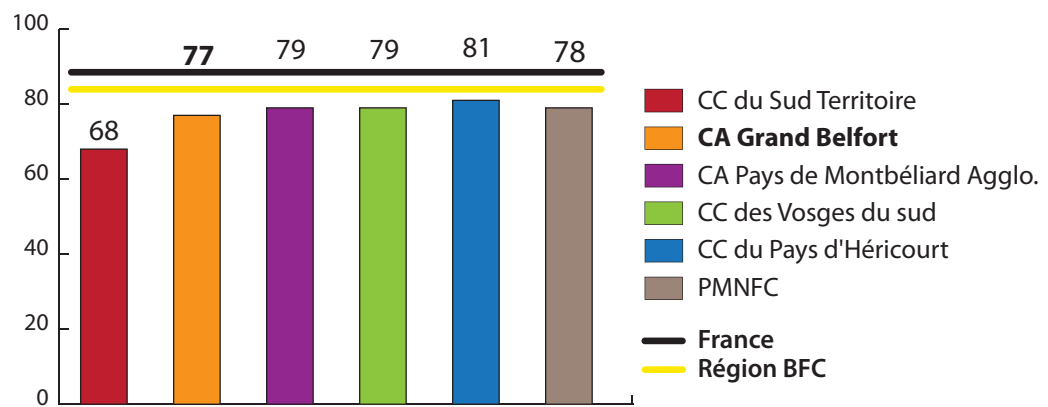
Source : Cartosanté 2020, Décembre 2021
Réalisation : ADU-AUTB

Activité en 2020 (nombre d'actes moyen par médecin)



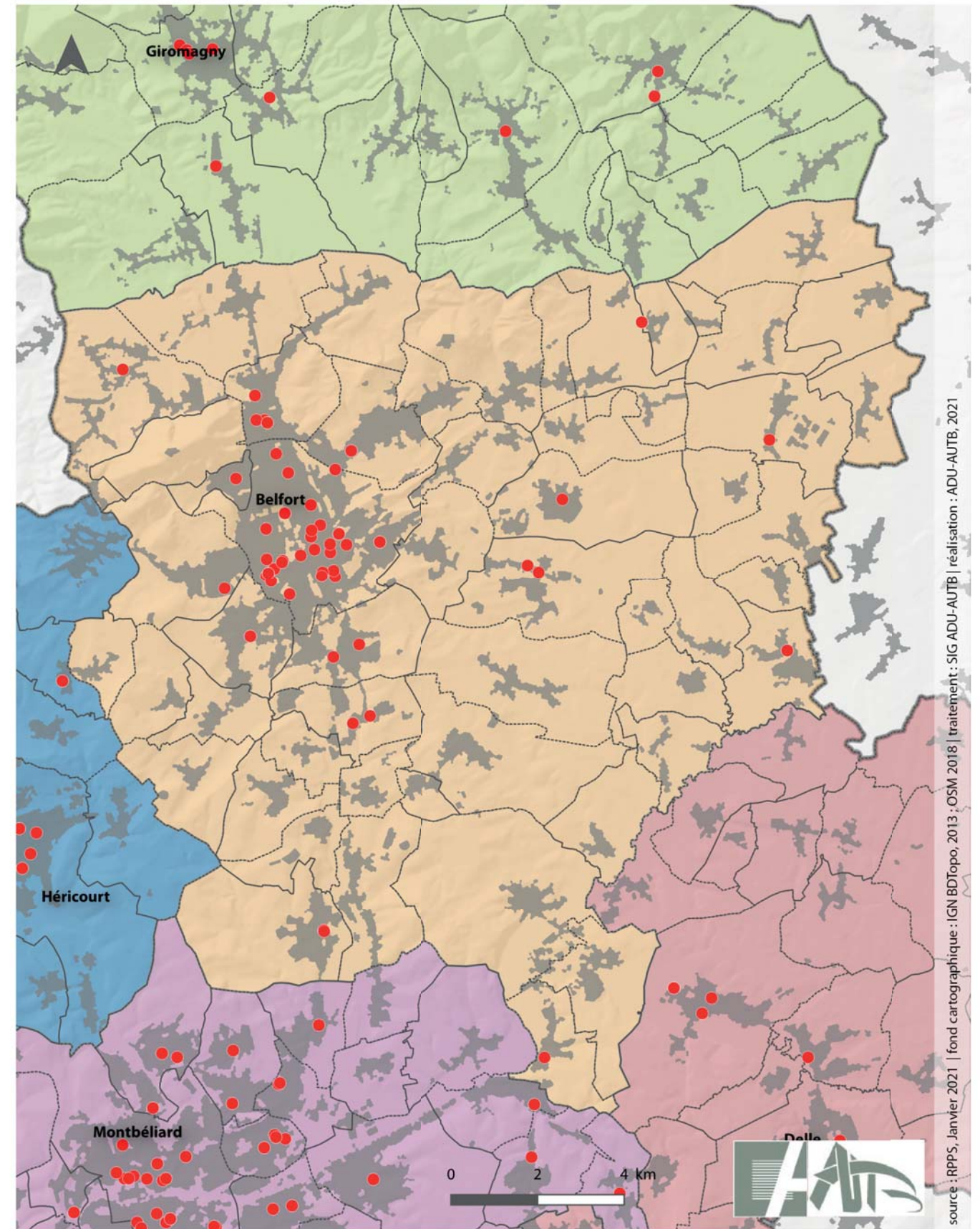
Source : Cartosanté 2020, Décembre 2021
Réalisation : ADU-AUTB

Densité en 2020 (nombre de médecins pour 100 000 habitants)



Source : Cartosanté 2020, Décembre 2021
Réalisation : ADU-AUTB

Localisation des médecins généralistes au sein du Grand Belfort en 2021



Médecins généralistes

● Localisation des médecins généralistes

EPCI du Pôle Métropolitain

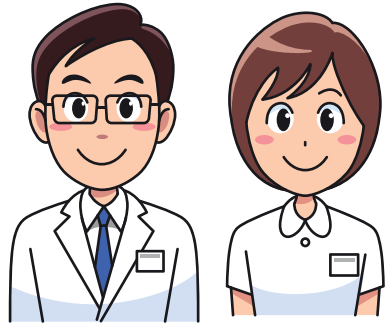
- CA du Grand Belfort
- CA du Pays de Montbéliard Agglomération
- CC des Vosges du Sud
- CC du Pays d'Héricourt
- CC du Sud Territoire

Repères géographiques

- Périmètre du Pôle Métropolitain NFC
- Limites communales
- Zones urbanisées

source : RPPS, Janvier 2021 | fond cartographique : IGN BDTopo, 2013 ; OSM 2018 | traitement : SIG ADU-AUTB | réalisation : ADU-AUTB, 2021

Les médecins spécialistes du Grand Belfort



213

Médecins spécialistes libéraux et salariés



207 spécialistes pour 100 000 habitants



Cardiologues

17

dont 14 ayant une activité libérale

16,5 / 100 000 hab.

9,2 / 100 000 hab.

1 installation
2 déménagements internes



Chirurgiens dentistes

66

dont 50 ayant une activité libérale

64,1 / 100 000 hab.

49,3 / 100 000 hab.

9 installations
7 départs



Dermatologues

7

dont 4 ayant une activité libérale

6,8 / 100 000 hab.

4,5 / 100 000 hab.

1 déménagement interne



Gastro-entérologues

10

dont 6 ayant une activité libérale

9,7 / 100 000 hab.

4,7 / 100 000 hab.

2 départs



Gynécologues

23

dont 17 ayant une activité libérale

22,3 / 100 000 hab.

8,3 / 100 000 hab.

3 installations
3 départs
1 déménagement interne



Ophthalmologues

13

dont 12 ayant une activité libérale

12,6 / 100 000 hab.

7 / 100 000 hab.

1 installation
1 départ



ORL

9

dont 6 ayant une activité libérale

8,7 / 100 000 hab.

3,5 / 100 000 hab.

1 installation
1 départ



Pédiatres

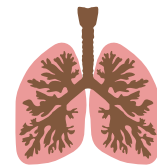
15

dont 7 ayant une activité libérale

14,6 / 100 000 hab.

8,2 / 100 000 hab.

1 départ
1 déménagement interne



Pneumologues

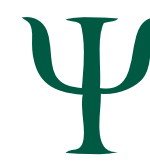
9

dont 5 ayant une activité libérale

8,7 / 100 000 hab.

4,2 / 100 000 hab.

1 départ



Psychiatres

20

dont 10 ayant une activité libérale

19,4 / 100 000 hab.

17,7 / 100 000 hab.

2 installations
1 déménagement interne



Radiologues

21

dont 17 ayant une activité libérale

20,4 / 100 000 hab.

10,3 / 100 000 hab.

2 installations
1 départ



Stomatologues

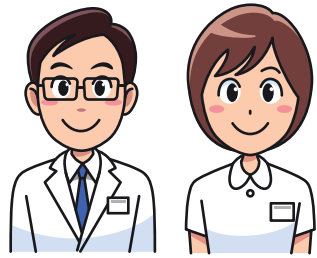
3

dont 3 ayant une activité libérale

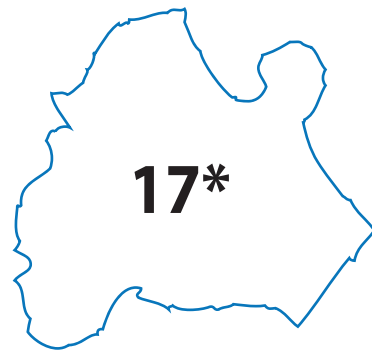
2,9 / 100 000 hab.

1 / 100 000 hab.

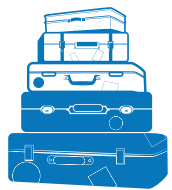
Les médecins généralistes du Pays d'Héricourt



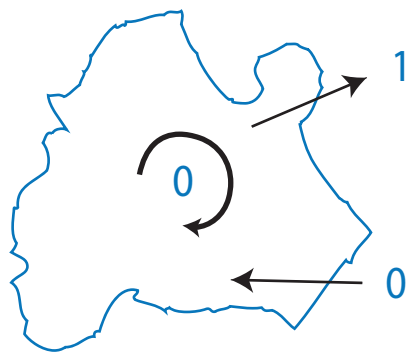
Médecins généralistes libéraux ou en centre de santé en 2021



* pour 17 lieux de pratique



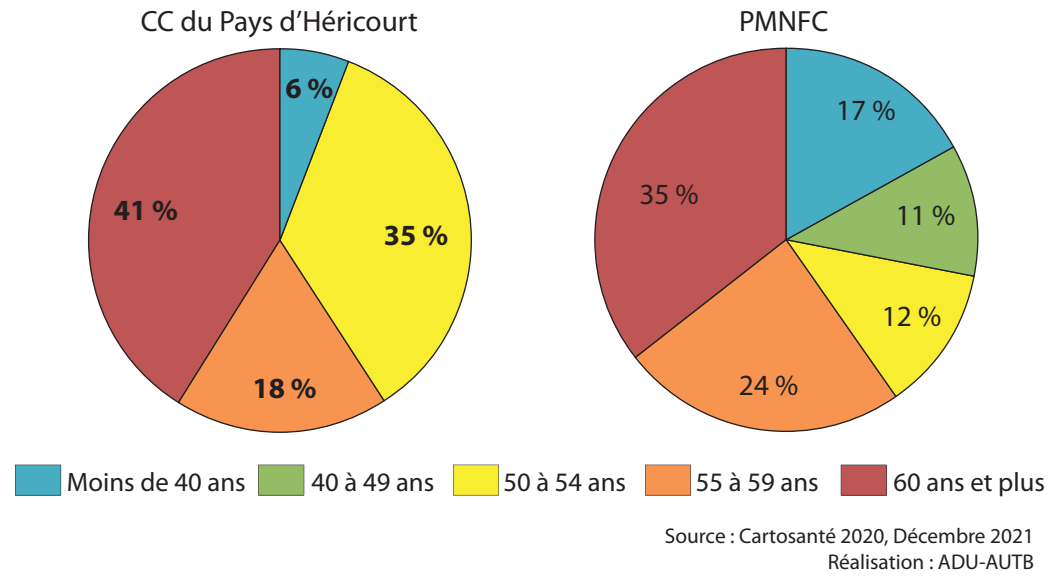
Mouvements entre 2020 et 2021



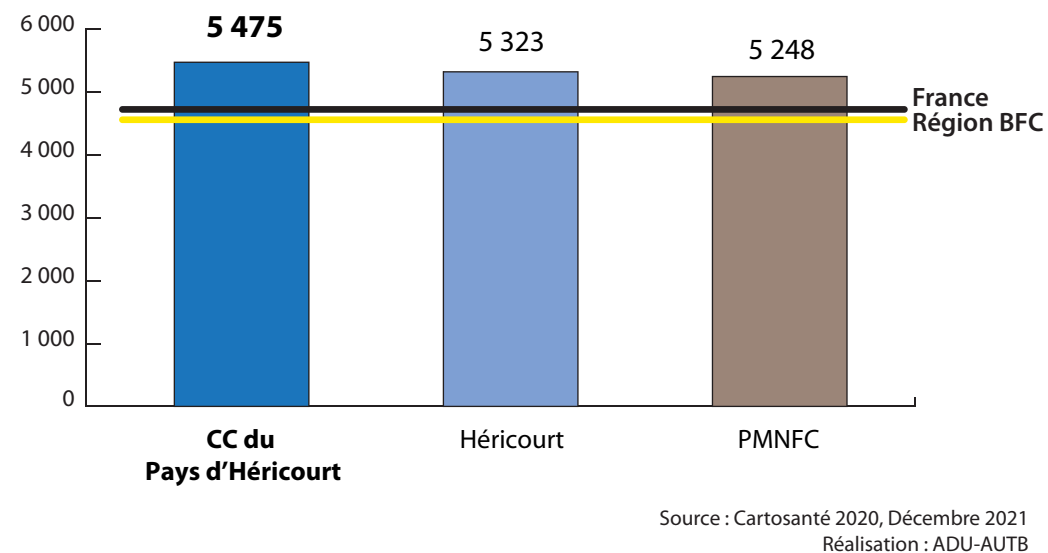
L'un des médecins du territoire est décédé en 2020, ce qui explique la perte d'un médecin.

Source : Fichier RPPS, Janvier 2021
Traitement : ADU-AUTB

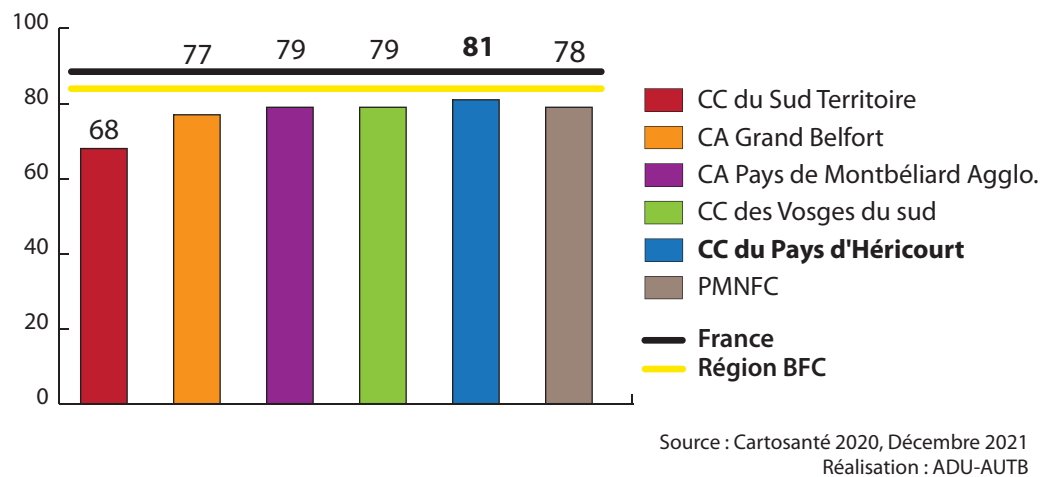
Répartition des médecins par tranches d'âge en 2020



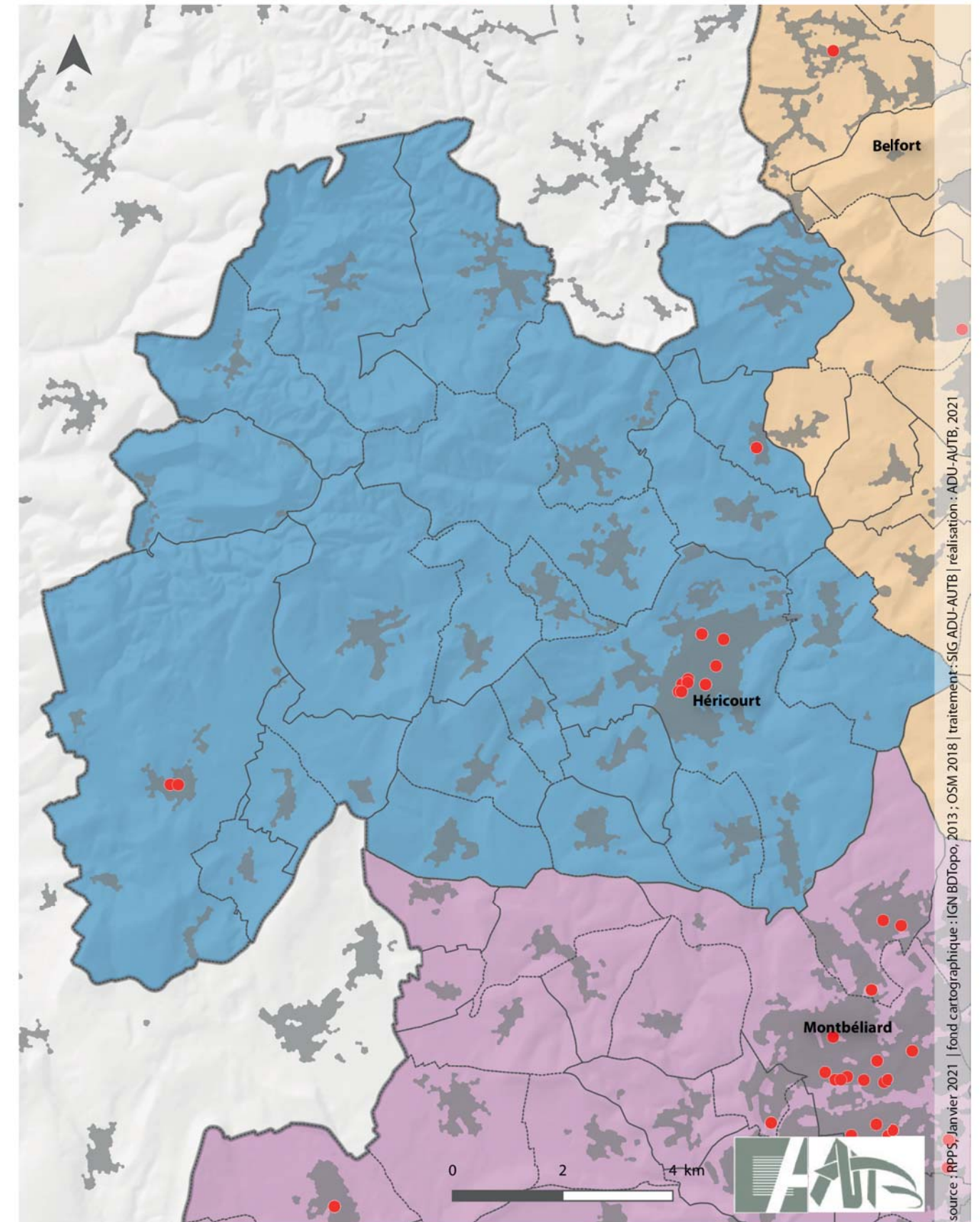
Activité en 2020 (nombre d'actes moyen par médecin)



Densité en 2020 (nombre de médecins pour 100 000 habitants)



Localisation des médecins généralistes au sein de la CC du Pays d'Héricourt en 2021



Médecins généralistes

● Localisation des médecins généralistes

EPCI du Pôle Métropolitain

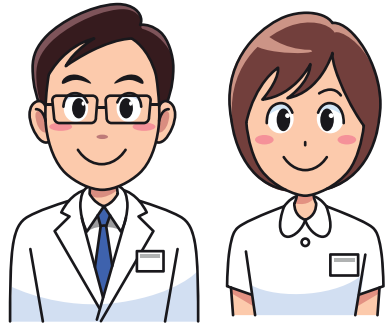
- CA du Grand Belfort
- CA du Pays de Montbéliard Agglomération
- CC des Vosges du Sud
- CC du Pays d'Héricourt
- CC du Sud Territoire

Repères géographiques

- Périmètre du Pôle Métropolitain NFC
- Limites communales
- Zones urbanisées

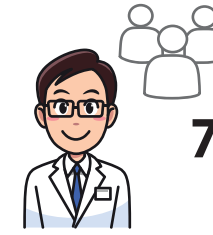
source : RPPS, Janvier 2021 | fond cartographique : IGN BDTopo, 2013 ; OSM 2018 | traitement : SIG ADU-AUTB | réalisation : ADU-AUTB, 2021

Les médecins spécialistes du Pays d'Héricourt



15

Médecins spécialistes libéraux et salariés



71 spécialistes pour 100 000 habitants



Cardiologues

3

dont 0 ayant une activité libérale

 14,3 / 100 000 hab.

 9,2 / 100 000 hab.



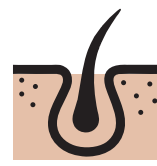
Chirurgiens dentistes

7

dont 5 ayant une activité libérale

 33,3 / 100 000 hab.

 49,3 / 100 000 hab.



Dermatologues

0



Gastro-entérologues

0



Gynécologues

0



Ophthalmologues

0



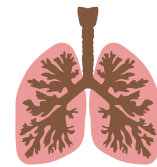
ORL

0



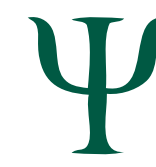
Pédiatres

0



Pneumologues

0




Psychiatres

5

dont 1 ayant une activité libérale

 23,8 / 100 000 hab.

 17,7 / 100 000 hab.



Radiologues

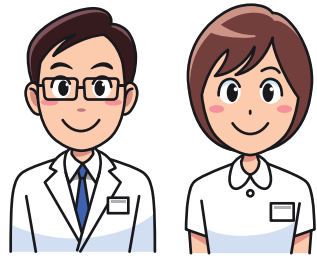
0



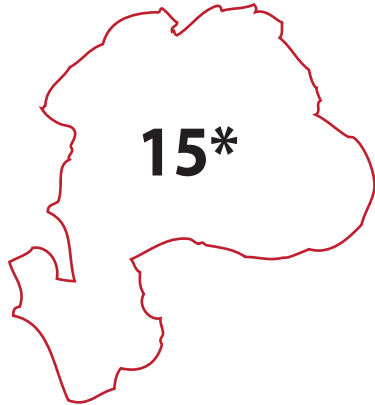
Stomatologues

0

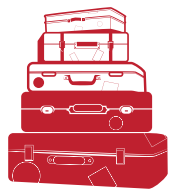
Les médecins généralistes du Sud Territoire



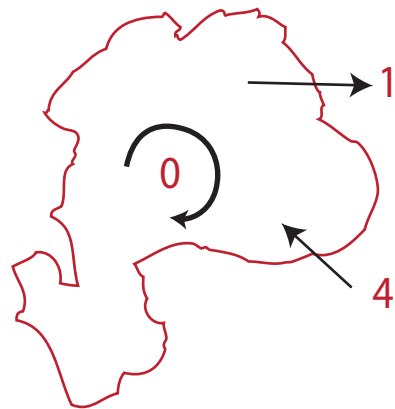
Médecins généralistes libéraux ou en centre de santé en 2021



* pour 15 lieux de pratique



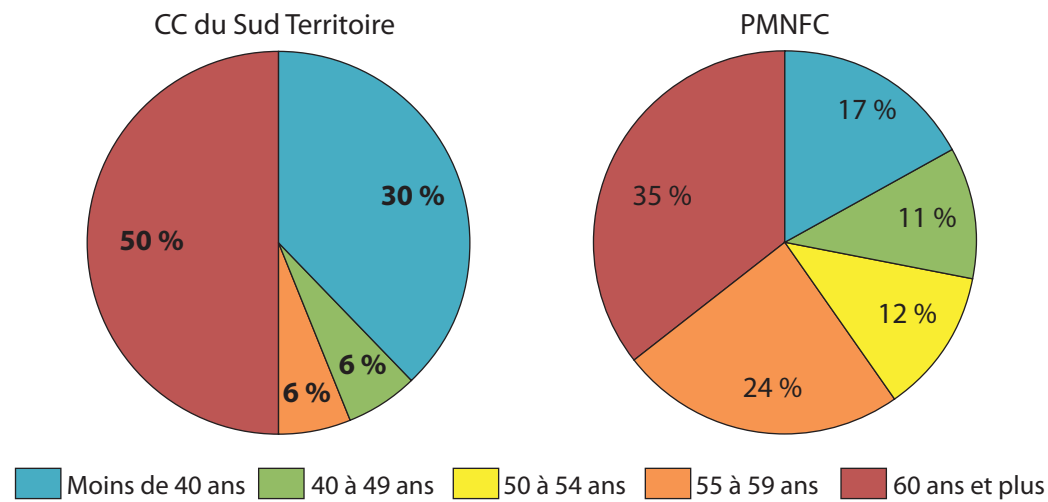
Mouvements entre 2020 et 2021



Le médecin sortant est inactif en 2021. 3 des médecins entrants pratiquaient dans le Grand Belfort.

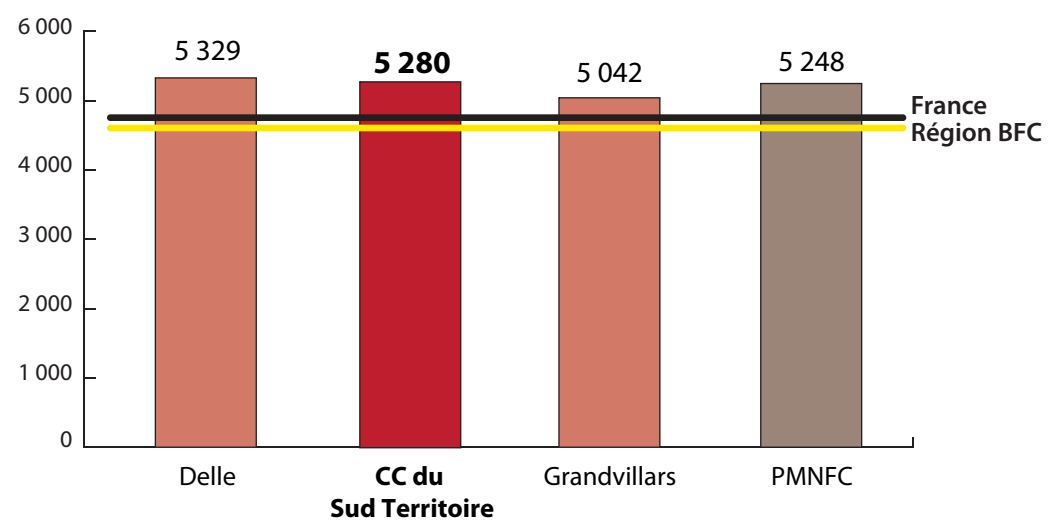
Source : Fichier RPPS, Janvier 2021
Traitement : ADU-AUTB

Répartition des médecins par tranches d'âge en 2020



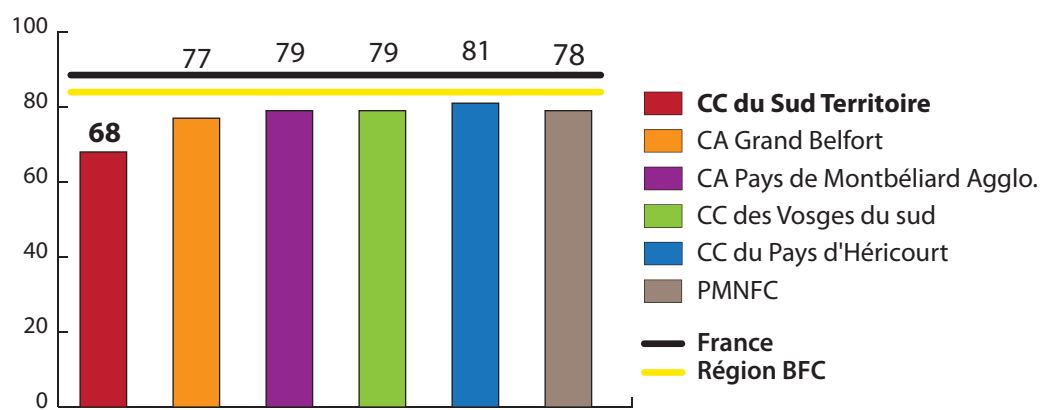
Source : Cartosanté 2020, Décembre 2021
Réalisation : ADU-AUTB

Activité en 2020 (nombre d'actes moyen par médecin)



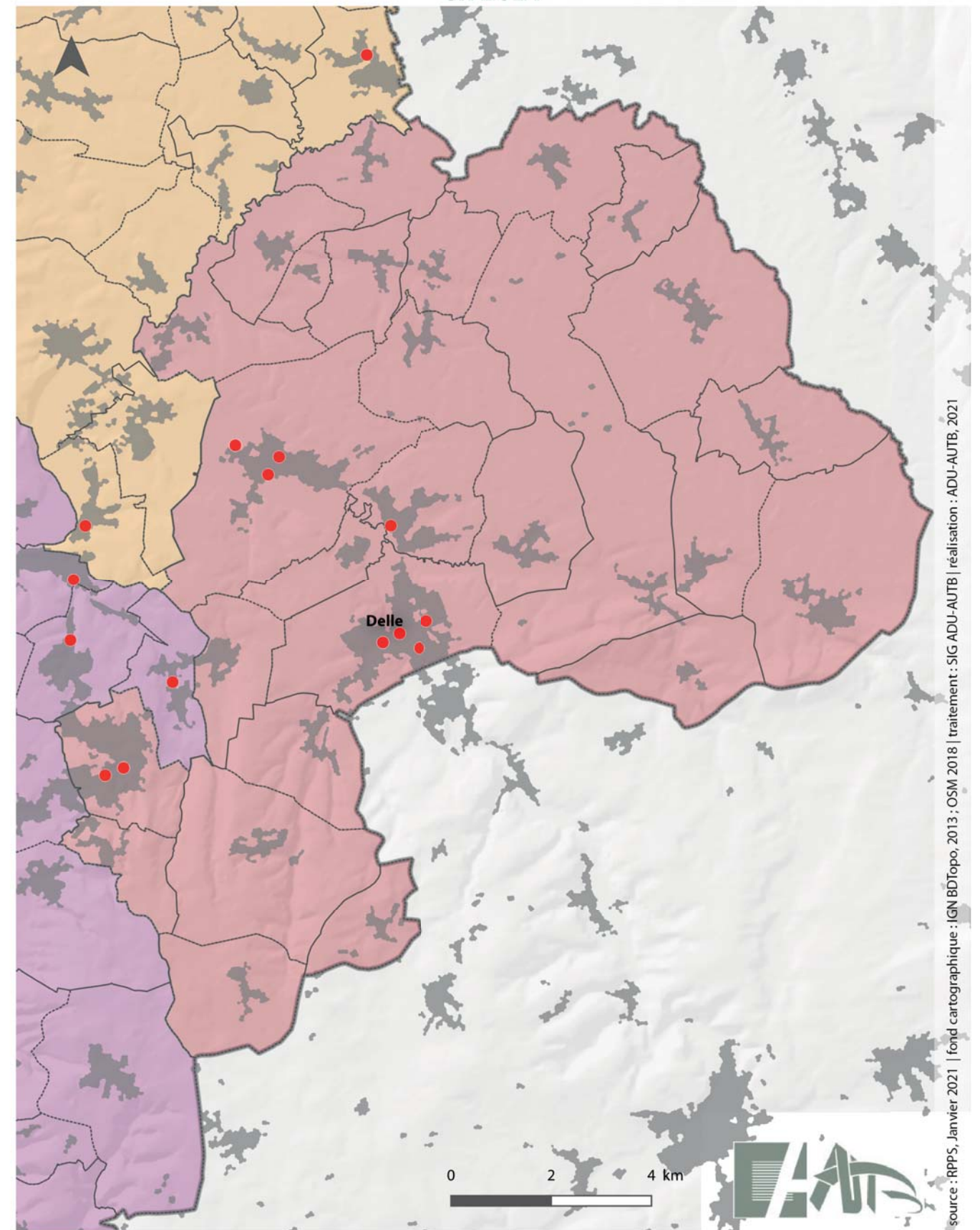
Source : Cartosanté 2020, Décembre 2021
Réalisation : ADU-AUTB

Densité en 2020 (nombre de médecins pour 100 000 habitants)



Source : Cartosanté 2020, Décembre 2021
Réalisation : ADU-AUTB

Localisation des médecins généralistes au sein du Sud Territoire en 2021



Médecins généralistes

● Localisation des médecins généralistes

EPCI du Pôle Métropolitain

CA du Grand Belfort
CA du Pays de Montbéliard Agglomération
CC des Vosges du Sud
CC du Pays d'Héricourt
CC du Sud Territoire

Repères géographiques

□ Périmètre du Pôle Métropolitain NFC
□ Limites communales
■ Zones urbanisées

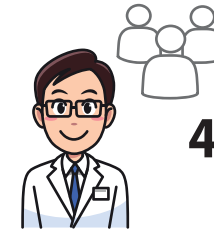
source : RPPS, Janvier 2021 | fond cartographique : IGN BDTopo, 2013 ; OSM 2018 | traitement : SIG ADU-AUTB | réalisation : ADU-AUTB, 2021

Les médecins spécialistes du Sud Territoire



11

Médecins spécialistes libéraux et salariés



47 spécialistes pour 100 000 habitants



Cardiologues

1

dont 1 ayant une activité libérale

 4,2 / 100 000 hab.

 9,2 / 100 000 hab.





Chirurgiens dentistes

9

dont 6 ayant une activité libérale

 38,2 / 100 000 hab.

 49,3 / 100 000 hab.

 1 installation
1 départ



Dermatologues

0



Gastro-entérologues

0



Gynécologues

0



Ophthalmologues

1

dont 1 ayant une activité libérale

 4,2 / 100 000 hab.

 7 / 100 000 hab.



ORL

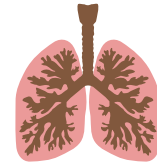
0



Pédiatres

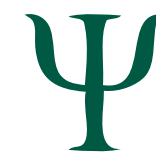
0

 1 départ



Pneumologues

0



Psychiatres

0



Radiologues

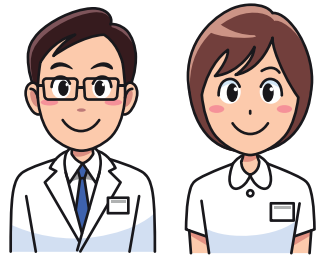
0



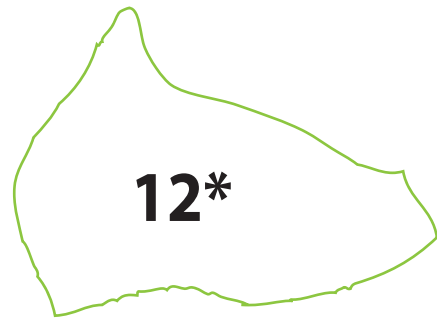
Stomatologues

0

Les médecins généralistes des Vosges du Sud



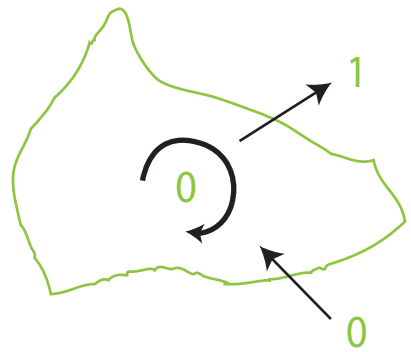
Médecins généralistes libéraux ou en centre de santé en 2021



* pour 12 lieux de pratique



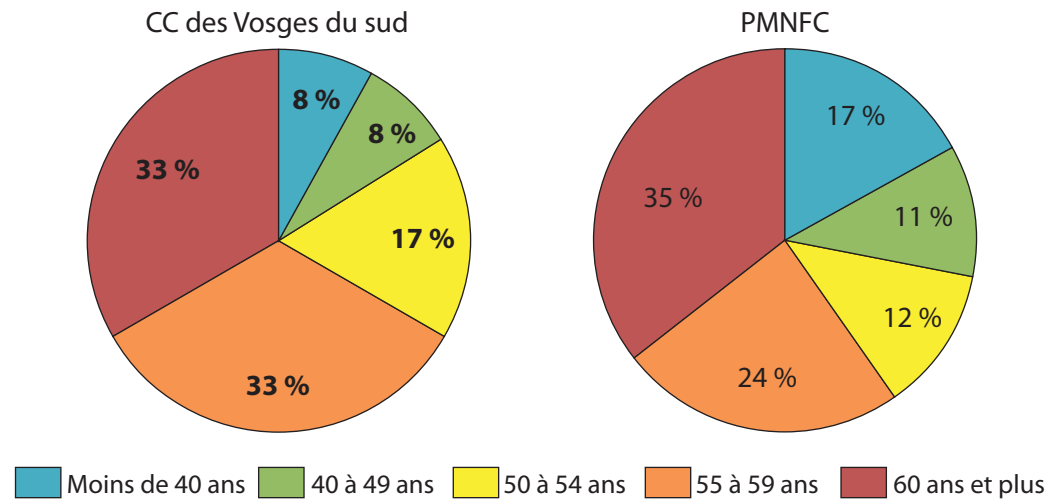
Mouvements entre 2020 et 2021



Le médecin sortant n'est pas retrouvé dans la base 2021.

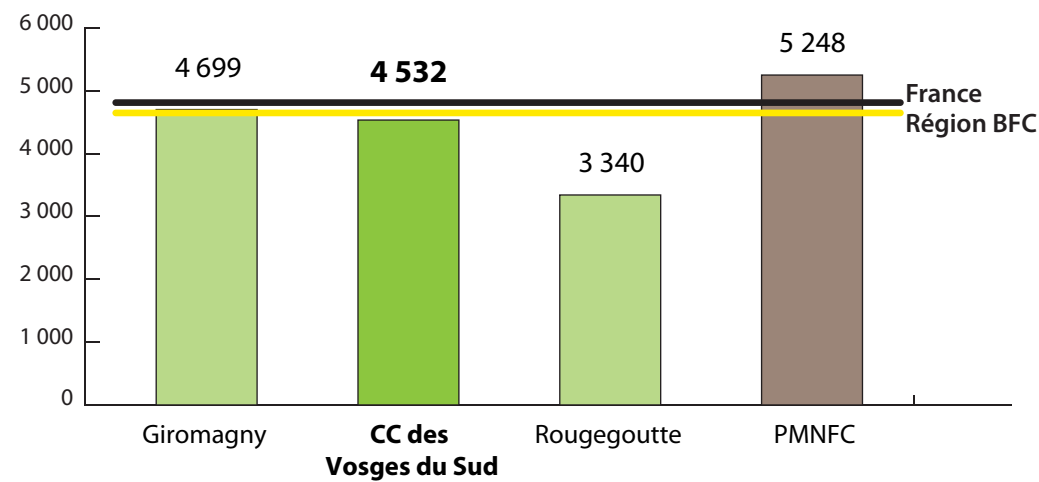
Source : Fichier RPPS, Janvier 2021
Traitement : ADU-AUTB

Répartition des médecins par tranches d'âge en 2020



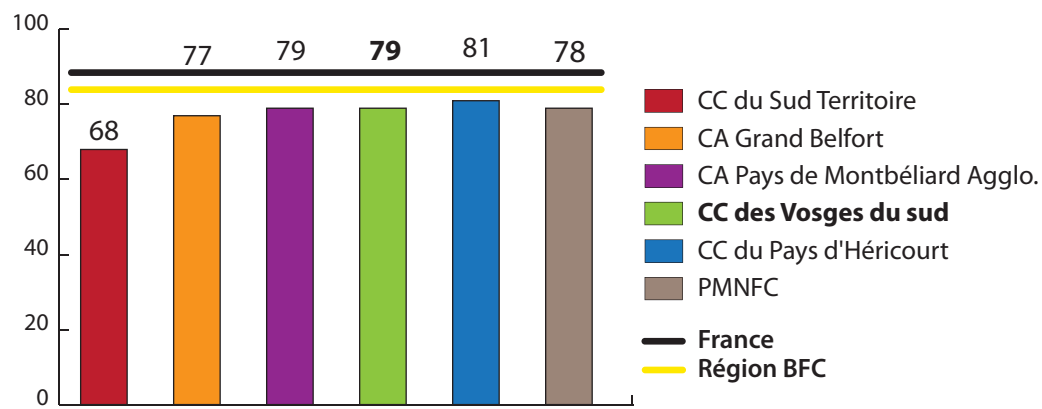
Source : Cartosanté 2020, Décembre 2021
Réalisation : ADU-AUTB

Activité en 2020 (nombre d'actes moyen par médecin)



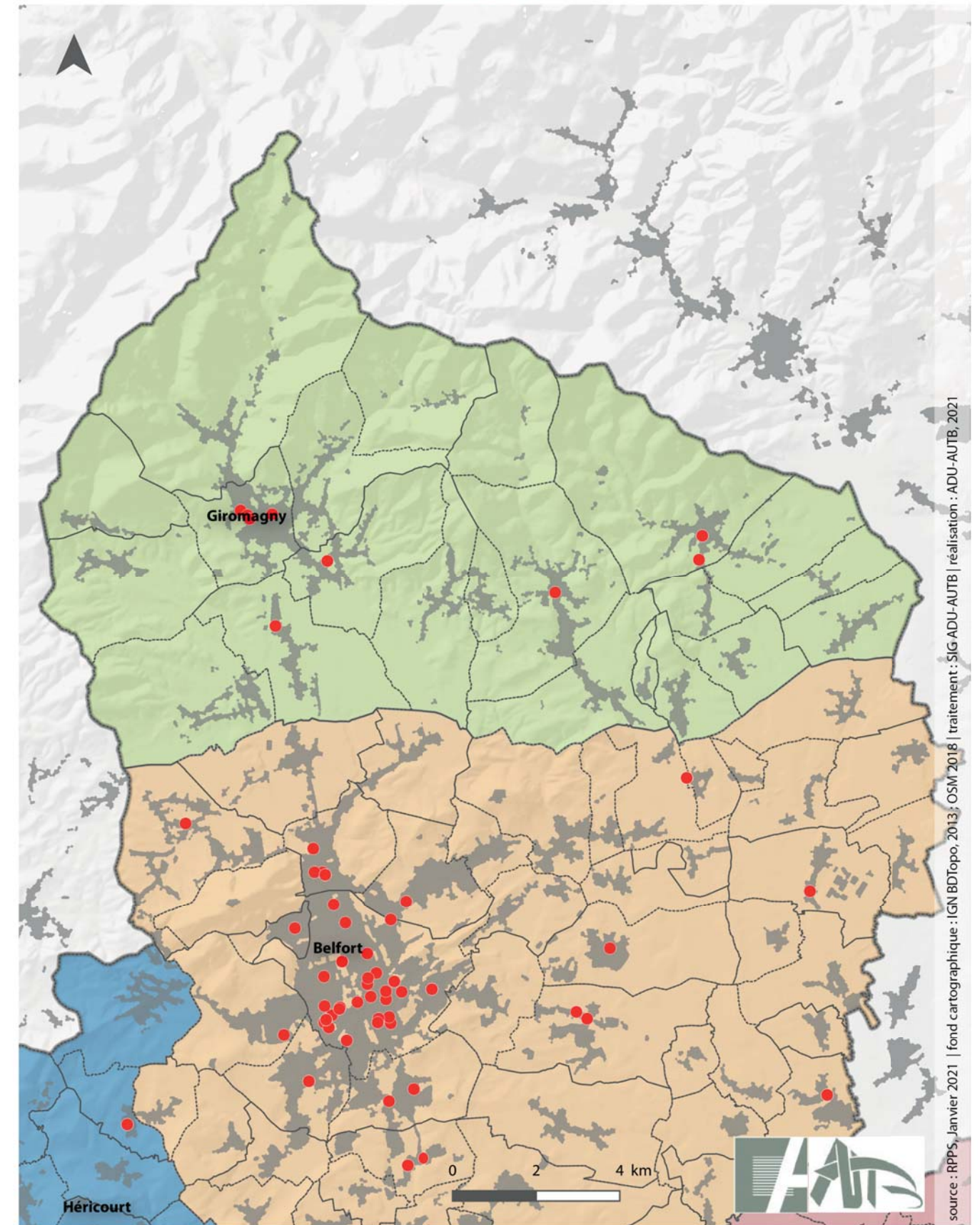
Source : Cartosanté 2020, Décembre 2021
Réalisation : ADU-AUTB

Densité en 2020 (nombre de médecins pour 100 000 habitants)



Source : Cartosanté 2020, Décembre 2021
Réalisation : ADU-AUTB

Localisation des médecins généralistes au sein de la CC des Vosges du Sud en 2021



Médecins généralistes

● Localisation des médecins généralistes

EPCI du Pôle Métropolitain

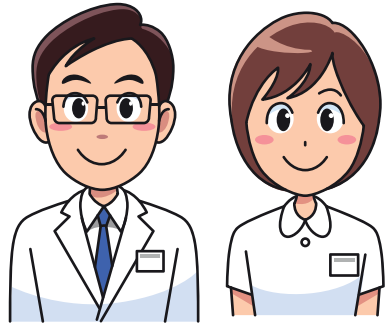
■ CA du Grand Belfort
■ CA du Pays de Montbéliard Agglomération
■ CC des Vosges du Sud
■ CC du Pays d'Héricourt
■ CC du Sud Territoire

Repères géographiques

□ Périmètre du Pôle Métropolitain NFC
□ Limites communales
■ Zones urbanisées

source : RPPS, Janvier 2021 | fond cartographique : IGN BDTopo, 2013, OSM 2018 | traitement : SIG ADU-AUTB | réalisation : ADU-AUTB, 2021

Les médecins spécialistes des Vosges du Sud



5

Médecins spécialistes libéraux et salariés



33 spécialistes pour 100 000 habitants



Cardiologues


0




Chirurgiens dentistes

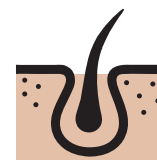
4

dont 4 ayant une activité libérale

 26,2 / 100 000 hab.

 49,3 / 100 000 hab.

 1 départ



Dermatologues

0



Gastro-entérologues

0



Gynécologues

0



Ophthalmologues

0



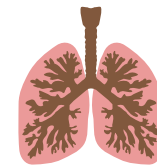
ORL

0



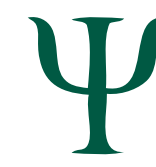
Pédiatres

0



Pneumologues


0




Psychiatres

1

dont 1 ayant une activité libérale

 6,6 / 100 000 hab.

 17,7 / 100 000 hab.



Radiologues

0



Stomatologues

0

Directeurs de publication : **Anne-Sophie Peureux-Demangelle, Charles Bergounioux**
Réalisation : **Eglantine Hue, Elisabeth Schmitt, Anne Quenot, Pedro Hermenegildo**
Cartographie : **ADU - AUTB**

Icons made by Srip, Freepik and Smashicons from flaticon.com



Agence de Développement et d'Urbanisme du
Pays de Montbéliard
8 avenue des Alliés - BP 98407
25 200 Montbéliard Cedex
www.adu-montbeliard.fr

Agence d'Urbanisme du Territoire de Belfort
10 rue Aristide Briand
90 000 Belfort
www.autb.fr

